

# 大阪 \$4699 up



## 大阪4天自遊行 出發日期: NOW - 31 AUG 18

### ★機位酒店即時確認★

- ◆ 香港至大阪經濟客艙來回機票
- ◆ 30KG寄倉行李
- ◆ 3晚酒店住宿
- ◆ 無線寬頻上網
- ◆ 專業旅遊顧問提供行程安排建議
- ◆ 0.15%旅遊業協會賠償基金
- ◆ 所有格價均以現金為準
- ◆ 套票價格不包括任何稅項

### 道頓堀購物人氣熱點

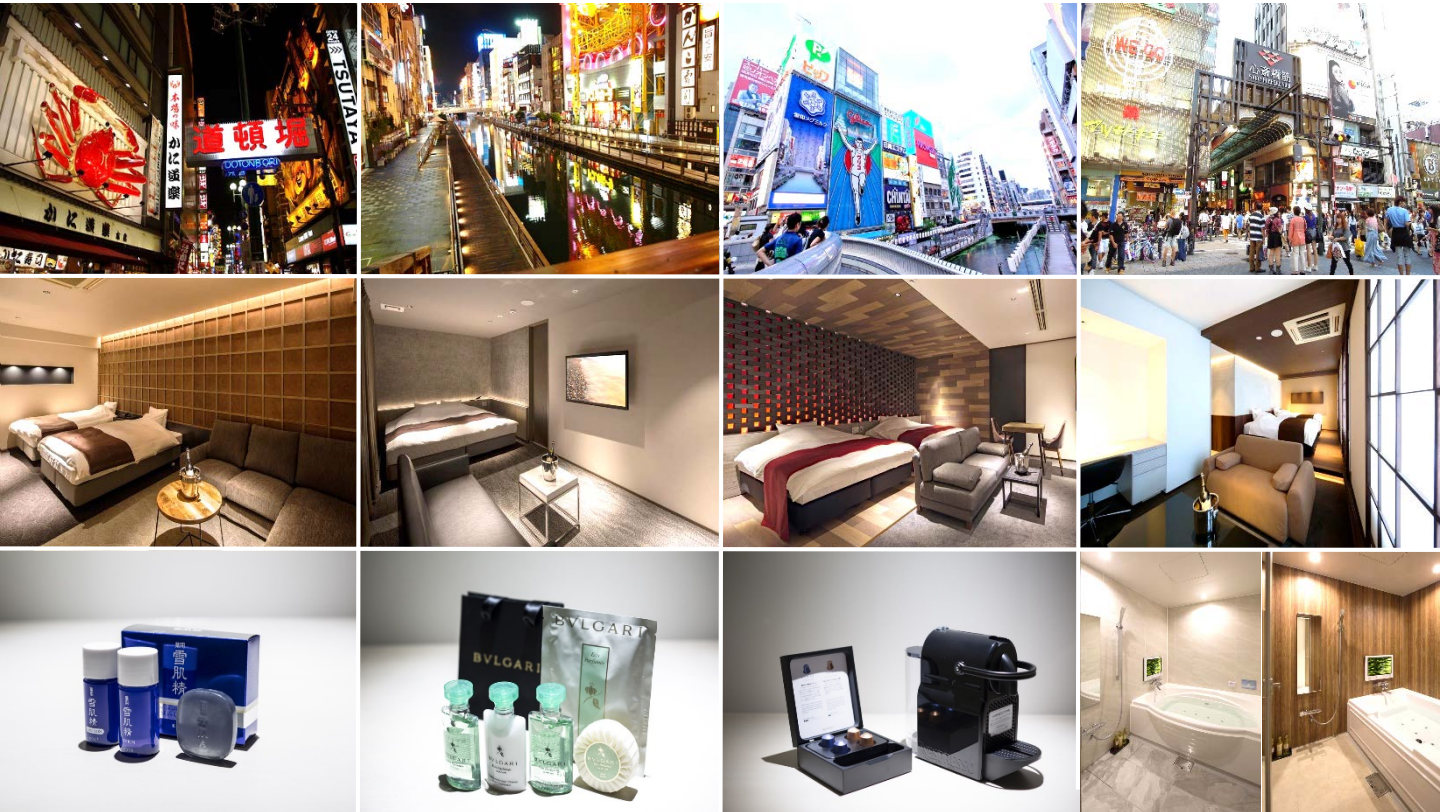


出發時間: CX 562 0800-1235  
CATHAY PACIFIC 回程時間: CX 507 1800-2135

位處東心齋橋, 距離地鐵長堀橋站4分鐘, 鄰近心齋橋、道頓堀等購物點。距離地鐵長堀橋站4分鐘、心齋橋站10分鐘。附近有OPA商場、心齋橋筋商店街、道頓堀、大丸百貨等購物點, 100YEN店、藥妝店

機票附加費用 (每位)		酒店附加費用 (每位每晚)		
29-31Aug	+600	5Jul-28Aug	+2200	Fri-Sat 16Jul, 11Aug +250
18-20May 14-16Jun, 27Jun-1Jul	+1400			

Hotel Name 酒店	Twin Room 雙床房 (兩單床)	Triple Room 三人房 (兩中床)
心齋橋 HOTEL THE GRANDEE 地鐵長堀橋站4分鐘 / 地鐵心齋橋站10分鐘 <a href="http://www.thegrandee.co.jp">www.thegrandee.co.jp</a>	每位 \$4699	每位 \$4699



◆ 全程最少兩位成人同行必須共同辦理登機手續及同一航班往返◆ 機位及酒店房間之訂位情況需按報名當天為準, 價格會因不同機位, 出發日期, 同行人數及酒店房間種類等而有所差別◆ 圖片僅供參考◆ 價錢及資料如有更改, 恕不另行通知

旺角總行 電話: 2388 5222  
彌敦道582-592號信和中心2105室

銅鑼灣分行 電話: 2388 5233  
渣甸街54號富盛商業大廈19樓D室

將軍澳分行 電話: 2388 5399  
重華路8號東港城2樓211A舖

澳門熱線 : 853-6310 2857  
國內熱線 : 86-155 075 66892

musetravel

[www.musetravel.com](http://www.musetravel.com)

[info@musetravel.com](mailto:info@musetravel.com)

852-6818 1508