

# 北投 \$2799 up

## 北投+台北4天自遊行 出發日期: NOW - 31 MAR 25

### ★機位酒店即時確認★

- ◆ 香港至台北經濟客艙來回機票
- ◆ 機場至北投溫泉會館單程接送
- ◆ 1晚溫泉會館住宿連早餐
- ◆ 2晚台北市酒店住宿連早餐 (訂記憶除外)
- ◆ 無線寬頻上網
- ◆ 專業旅遊顧問提供行程安排建議
- ◆ 0.15% 旅遊業協會賠償基金
- ◆ 所有格價均以現金為準
- ◆ 套票價格不包括任何稅項

### 2022 北投全新開幕 享受純天然牛奶湯

- 🚗 包機場至北投酒店單程專車接送  
機場-北投 \*車程約50分鐘\*
- 🛀 包風呂大眾池



出發時間: BR 852 1105-1300  
回程時間: BR 857 1810-1955

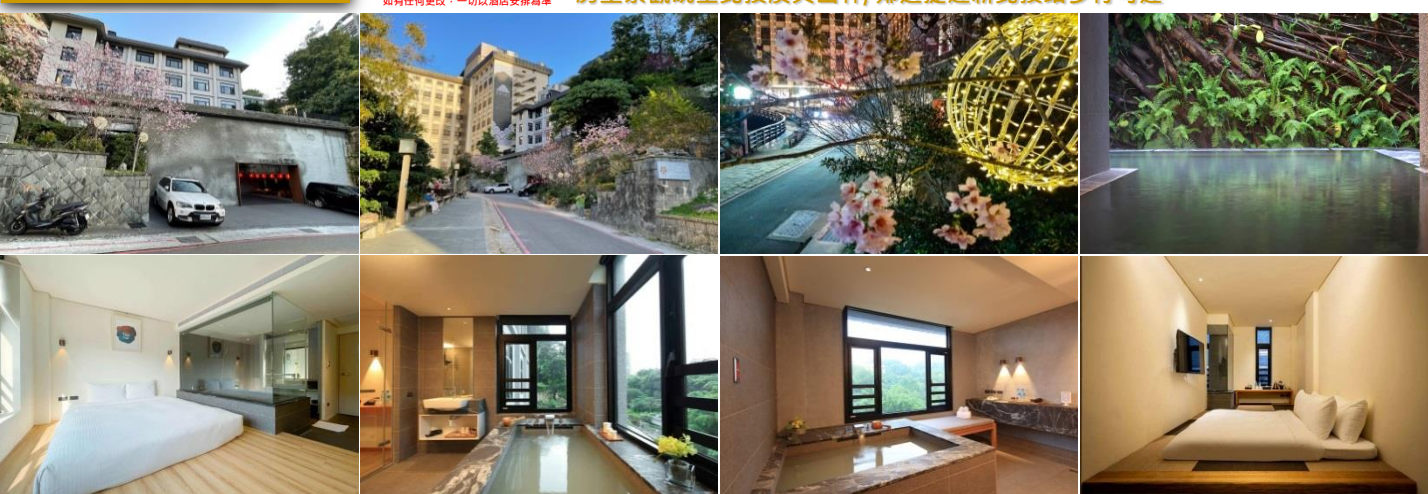
機票附加費用 (每位)			酒店附加費用 (每位每晚)						
10Jul-21Aug	+600	27-31Mar, 21-26Dec	+1200	享溫泉	五,六 21-29Dec 30Dec-1Jan 27Jan-4Feb	+300 +300 +500 +400	綺樂開封館 訂記憶 台糖會館 豪景新館	五,六 29Dec-1Jan 27Jan-4Feb	+100 +200 +50
11-15May, 8-10Jun, 14-18Sep, 28Sep-1Oct, 10-12Oct	+800	23-26Jan, 2-8Feb	+1400						
1-5Apr, 27Apr-1May, 18-20, 27-31Dec	+1000	27Jan-1Feb	+1600						

	2人同行 享溫泉-湯瀧套房 綺樂-雙人房/訂記憶-日式雙人 台糖-豪華套房/豪景新館-市景雙人	3人同行 享溫泉-享泉套房 綺樂-豪華三人房/訂記憶-三人房 台糖-經典三人房/豪景新館-家庭房	4人同行 享溫泉-享泉套房 綺樂-豪華四人房/訂記憶-四人房 台糖-溫馨家庭四人房/豪景新館-家庭房
妙の選	每位 \$2899	每位 \$2899	每位 \$2799
型の選	每位 \$3199	每位 \$3199	每位 \$3099

享溫泉 一晚  
www.waterhouse.com.tw

酒店進房時間: 1500  
退房時間: 1100  
如有任何更改, 一切以酒店安排為準

2022 全新開幕, 現代的日式建築呈現, 天然純淨白磺溫泉, 房景景觀眺望北投溪與山林, 鄰近捷運新北投站步行可達



台北 綺樂文旅開封館 兩晚  
http://kf.hedohotel.com/

台北 町記憶 兩晚  
www.chohotel.com

台北 台糖 兩晚  
www.taipeihotel-tsc.com.tw

台北 豪景新館 兩晚  
suites.riverview.com.tw

台北車站步行約8分鐘

西門站步行約5分鐘

西門站步行約3分鐘

西門站步行10分鐘



妙の選



型の選



◆ 全程最少兩位成人同行必須共同辦理登機手續及同一航班往返 ◆ 機位及酒店房間之訂位情況需按報名當天為準, 價格會因不同機位, 出發日期, 同行人數及酒店房間種類等而有所差別 ◆ 圖片僅供參考 ◆ 價錢及資料如有更改, 恕不另行通知

旺角 電話: 2388 5222  
彌敦道582-592號信和中心2105室

9299 0108  
9010 2698

澳門熱線 : 853-6310 2857  
國內熱線 : 86-155 075 66892

f musetravel

www.musetravel.com

info@musetravel.com