



# 大阪 \$4999 up

3/20/2023 © 2024 Muse Travel Ltd. - 版權所有 不得轉載

**玩轉**

**免小費**

**1日 全天 拼車 自遊團**  
天橋立 伊根舟屋 美山町 大阪

\*景點行程次序有可能因應實際情況而變動，取消或縮短參觀時間，以當地接待

**大阪4天自遊行** 出發日期: NOW - 31 MAR 24

★機位酒店即時確認★

- ◆ 澳門至大阪經濟客艙來回機票
- ◆ 25KG寄倉行李
- ◆ 3 晚大阪市住宿
- ◆ 包京都三大絕景全天遊連午餐\*共乘車\*
- ◆ 無線寬頻上網
- ◆ 專業旅遊顧問提供行程安排建議
- ◆ 0.15% 旅遊業協會賠償基金
- ◆ 所有格價均以現金為準
- ◆ 套票價格不包括任何稅項
- ◆ 全程最少兩位成人同行

**慢遊京都天橋立美山茅屋**



包一天當地遊

難波→伊根舟屋→天橋立\*含午餐\*→美山町

**絕景限定★難波出發★**  
**天天出發**



**MuseTravel**

LICENCE 353653 妙自遊有限公司



careing company



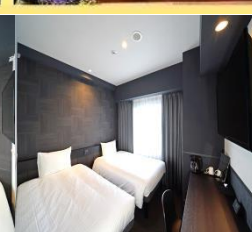
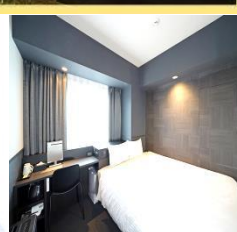
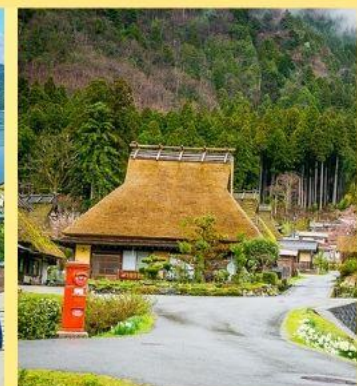
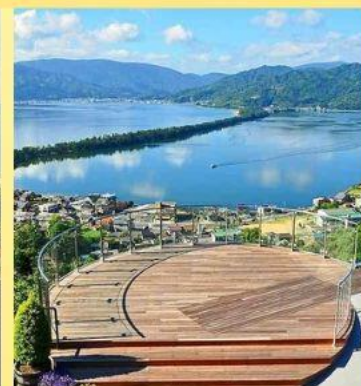
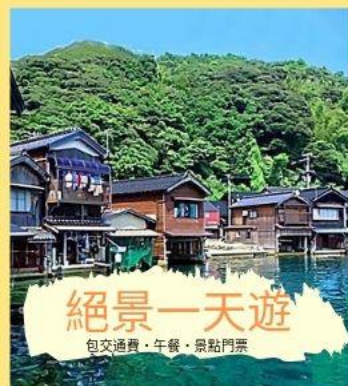
HAPPY HEART COMPANY



出發時間: NX 856 0815-1245

回程時間: NX 855 1345-1700

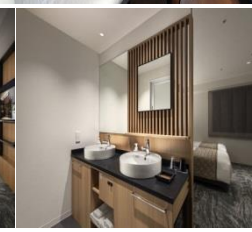
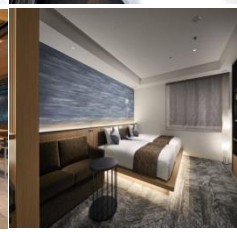
| 機票附加費用 (每位)           |       | 酒店附加費用 (每位每晚) |       |             |      |
|-----------------------|-------|---------------|-------|-------------|------|
| 27Sep-20Oct, 21-23Oct | +1600 | 28Mar-5Apr    | +3800 | Chisu Villa | +150 |
| 18-20, 27-31Dec       | +1800 | 3-6, 14-17Feb | +4200 | Leben       | +200 |
| 21-26Dec              | +4600 | 7-13Feb       | +4800 |             |      |



**Chisu Standard Shin-Imamiya**  
www.solarehotels.com/en/hotel/osaka/cs-os

|                    |                      |                      |
|--------------------|----------------------|----------------------|
| 2人行<br>SEMI DOUBLE | 3人行<br>SUPERIOR TWIN | 4人行<br>2*SEMI DOUBLE |
| 每位 \$4999          | 每位 \$4999            | 每位 \$4999            |

新今宮駅步行約1分鐘



**Villa Fontaine Grand Umeda**  
www.hvf.jp/osaka-umeda/#feature

|                     |                     |                  |
|---------------------|---------------------|------------------|
| 2人行<br>STANDARD TWN | 3人行<br>MODERATE TWN | 4人行<br>2*STD TWN |
| 每位 \$5399           | 每位 \$5399           | 每位 \$5399        |

梅田駅出口步行約5分鐘



**The Leben**  
https://leben-hotels.jp

|                     |               |                  |
|---------------------|---------------|------------------|
| 2人行<br>STANDARD TWN | 3人行<br>TRIPLE | 4人行<br>2*STD TWN |
| 每位 \$5599           | N/A           | 每位 \$5599        |

心齋橋出口步行約8分鐘

◆ 全程最少兩位成人同行必須共同辦理登機手續及同一航班往返 ◆ 機位及酒店房間之訂位情況需按報名當天為準，價格會因不同機位，出發日期，同行人數及酒店房間種類等而有所差別 ◆ 圖片僅供參考 ◆ 價錢及資料如有更改，恕不另行通知

**旺角** 電話: 2388 5222  
彌敦道582-592號信和中心2105室

9299 0108  
9010 2698

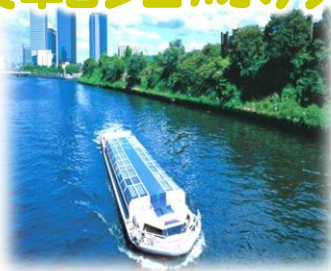
**澳門熱線** : 853-6310 2857  
**國內熱線** : 86-155 075 66892

[musetravel](https://www.facebook.com/musetravel)

[www.musetravel.com](http://www.musetravel.com)

[info@musetravel.com](mailto:info@musetravel.com)

# 提供您最貼心的 模範路線規劃建議



## DAY 1 澳門 ✈️ 大阪

【梅田空中庭園觀景台】是觀看大阪黃昏、夜景最棒的地方, 集了購物、美食及美景於一地  
 【水上巴士AQUA LINER】是在水上漫遊大阪的觀光船, 巡遊全程60分鐘, 可以觀賞從大阪城公園到中之島周邊的各種有名景點  
 【大阪城公園】園內種植了好多樹木, 以染井吉野櫻為主, 約600株櫻花樹裝扮的西之丸庭園, 約95個品種、1250株梅花綻放的梅林, 還有北部的桃園, 紅葉綺麗的追憶林等



## DAY 2 難波 → 天橋立\*含午餐\* → 伊根舟屋 → 美山町



## 包全天遊 隨英語/國語司機

【0710 難波】JR難波站OCAT大廈團體接待準時集合  
 【天橋立】一個特殊的自然景觀, 因為地殼的推擠作用, 在海上形成一個沙洲地形. 停留約110分鐘  
 含海鮮午餐: 海鮮蓋飯/手握壽司/4種生魚片/烤魚/烤雞塊/炸物/水果  
 【伊根舟屋】遊覽船約25分, 與大海相伴傳統的房屋, 日本自古以來的原有風景都傳承到現在.  
 【美山町】有超過200間傳統的茅草屋頂農舍. 不像其他許多歷史悠久的城鎮和地區, 這裡的住民仍然照常生活和工作, 滲出很懷舊的氛圍, 讓遊客真正體驗傳統的日本農村. 停留約50分鐘  
 【1800-1900 JR難波站】解散

\*景點遊行程次序有可能因應實際情況而變動, 取消或縮短參觀時間, 以當地接待安排為準\* 任何更改, 恕不另行通知, 敬請理解



## DAY 3 嵐山 → 渡月橋 → 大本山天龍寺 → 竹林小徑 → 野宮神社

【渡月橋】名嵐橋, 橫跨在京都嵐山的大堰川上, 全長155公尺, 據說是空海的弟子道昌於日本平安時代初期的836年(日本承和3年)整修大堰川時所建  
 【大本山天龍寺】世界遺產之一  
 【竹木】世界秘境之一  
 【野宮神社】歸還和服. 若想讓旅程再輕鬆悠閒, 可選擇加購隔日歸還, 需付額外費用 ¥1000  
 【鯛匠 HANANA】鯛魚茶泡飯, 一共有三種不同的吃法



## DAY 4 大阪市區自由觀光 → 機場 ✈️ 澳門

◆ 全程最少兩位成人同行必須共同辦理發機手續及同一航班往返 ◆ 機位及酒店房間之訂位情況需按報名當天為準, 價格會因不同機位, 出發日期, 同行人數及酒店房間種類等而有所差別 ◆ 圖片僅供參考 ◆ 價錢及資料如有更改, 恕不另行通知

**旺角** 電話: 2388 5222  
 彌敦道582-592號信和中心2105室

9299 0108  
 9010 2698

**澳門熱線** : 853-6310 2857  
**國內熱線** : 86-155 075 66892

musetravel

www.musetravel.com

info@musetravel.com