

# 河口湖 \$5799 up

## 河口湖+東京4天自遊行

出發日期: NOW - 30 JUN 24



### ★機位酒店即時確認★

- ◆ 澳門至東京經濟客艙來回機票
- ◆ 25KG寄倉行李
- ◆ 1晚河口湖酒店住宿早餐連晚餐
- ◆ 2晚市中心酒店住宿
- ◆ 湖南莊無限次露天溫泉浴
- ◆ 無線寬頻上網
- ◆ 專業旅遊顧問提供行程安排建議
- ◆ 0.15% 旅遊業協會賠償基金
- ◆ 所有格價均以現金為準
- ◆ 套票價格不包括任何稅項

### 飽覽富士山壯麗容貌

- 包湖南莊-一泊二食和式晚餐
- 湖南莊無限次露天溫泉浴

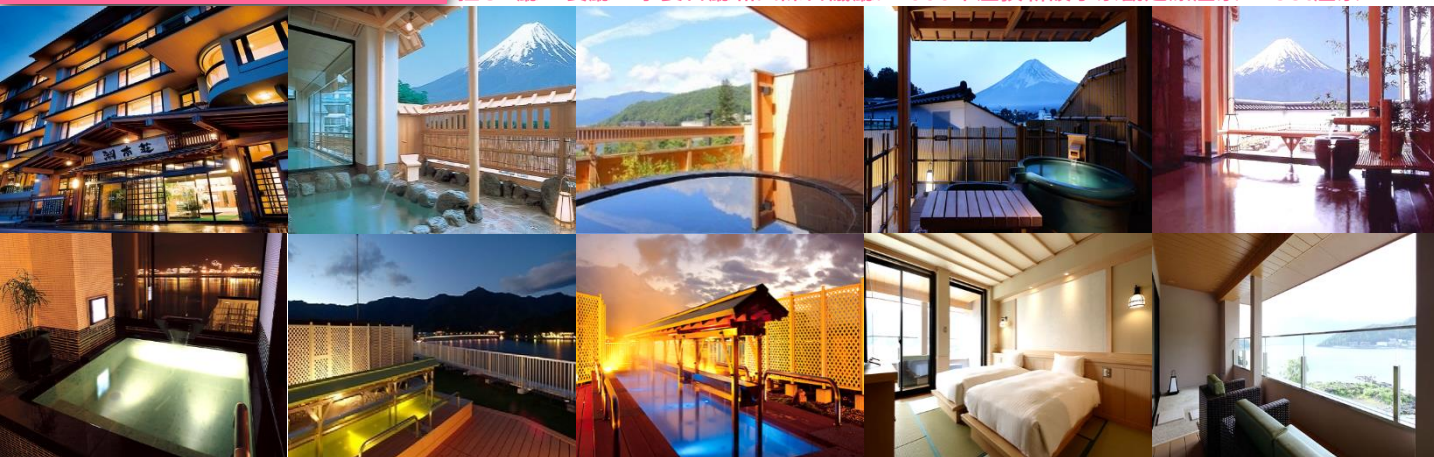
JR 搭乘富士急行線 → 河口湖站 約120分鐘  
 徒步至酒店 約10分鐘

AIR MACAU 澳門航空 出發時間: NX 862 0930-1430  
 回程時間: NX 861 1530-2005

| 機票附加費用 (每位)                   |       |               |       | 酒店附加費用 (每位每晚) |                                  |                      |               |                                 |      |
|-------------------------------|-------|---------------|-------|---------------|----------------------------------|----------------------|---------------|---------------------------------|------|
| 27Sep-2Oct, 21-23Oct          | +1600 | 28Mar-5Apr    | +3800 | 湖南莊           | Fri-Sat<br>1-30Nov<br>21Dec-5Jan | +350<br>+400<br>+600 | Smile Sunlite | Fri, Sat<br>1-30Nov<br>21-31Dec | +150 |
| 28Apr-2May, 11-16May, 8-10Jun | +1800 | 3-6, 14-17Feb | +4200 |               |                                  |                      | Sunshine Wing | +200                            |      |
| 18-20, 27-31Dec               | +4600 | 7-13Feb       | +4800 |               |                                  |                      |               |                                 |      |

|     | 2人同行<br>湖南莊-JAPANESE DOUBLE<br>SMILE / SUNLITE - SEMI DOUBLE<br>SUNSHINE / WING - SEMI DOUBLE | 3人同行<br>湖南莊-JAPANESE TRIPLE<br>SUNLITE - STANDARD TRIPLE<br>SUNSHINE / WING - STANDARD TRIPLE | 4人同行<br>湖南莊-JAPANESE QUAN<br>SMILE / SUNLITE - 2 SEMI DOUBLE<br>SUNSHINE / WING - 2 SEMI DOUBLE |
|-----|---|---|---|
| 妙の選 | 每位 \$5899   | 每位 \$5899   | 每位 \$5799   |
| 型の選 | 每位 \$6199   | 每位 \$6199   | 每位 \$6099   |

河口湖 湖南莊 KONANSOU 一晚 位於富士山山腳下的河口湖日式風格溫泉旅館。旅館設有景觀大浴池，月露天浴池，俱樂部卡拉OK廳，餐廳，小宴會廳和國際會議廳。2006年屋頂新設了景觀足療溫泉“foot溫泉”



東京 SMILE ASAKUSA 兩晚 東京 SUNLITE SHINJUK 兩晚 東京 SUNSHINE CITY 兩晚 東京 WING SHINJUKU 兩晚  
[www.smile-hotels.com/asakusa](http://www.smile-hotels.com/asakusa) [www.pearlhotels.jp/en\\_shinjuku/index.html](http://www.pearlhotels.jp/en_shinjuku/index.html) [www.princehotels.co.jp/sunshine](http://www.princehotels.co.jp/sunshine) [www.hotelwing.co.jp/shinjuku/index.html](http://www.hotelwing.co.jp/shinjuku/index.html)



妙の選

淺草駅步行8分鐘

新宿三丁目駅步行2分鐘

型の選

池袋駅步行8分鐘

西武新宿站步行2分鐘

◆ 全程最少兩位成人同行必須共同辦理登機手續及同一航班往返◆ 機位及酒店房間之訂位情況需按報名當天為準，價格會因不同機位，出發日期，同行人數及酒店房間種類等而有所差別◆ 圖片僅供參考◆ 價錢及資料如有更改，恕不另行通知

旺角 電話: 2388 5222  
 彌敦道582-592號信和中心2105室

9299 0108  
 9010 2698

澳門熱線 : 853-6310 2857  
 國內熱線 : 86-155 075 66892

f musetravel

www.musetravel.com

info@musetravel.com