

墾丁 \$2599 up

墾丁+高雄4天自遊行 出發日期: NOW - 31 MAR 27

★機位酒店即時確認★

- ◆ 香港至高雄經濟客艙來回機票
- ◆ 2晚悠活渡假村住宿連早餐
- ◆ 1晚高雄市飯店住宿連早餐
- ◆ 高雄機場至墾丁來回接送*專車*
- ◆ 包墾丁YOHO立槳+浮潛3小時體驗
- *一人一板+浮潛裝備+拍照+教練陪同*
- ◆ 包墾丁YOHO戶外泳池熱/海水療SPA館
- ◆ 包阿信巧克力農場園區導覽門票
- ◆ 專業旅遊顧問提供行程安排建議
- ◆ 0.15%旅遊業協會賠償基金
- ◆ 所有格價均以現金為準
- ◆ 套票價格不包括任何稅項

YOHO 悠活親子樂園 陽光沙灘 水療SPA 人氣立槳浮潛 巧克力農場生態探索

- 包機場-墾丁-高雄民宿來回接送
- 機場-墾丁民宿*車程約120分鐘*
- 包墾丁立槳+浮潛3小時體驗
- *一人一板+浮潛裝備+拍照+教練陪同*
- 包YOHO熱海水療SPA館*須穿著泳裝泳帽*
- 包YOHO戶外泳池*瀑布池/兒童池/懶人河/滑水道/海
- 包阿信巧克力農場園區導覽門票



合作夥伴



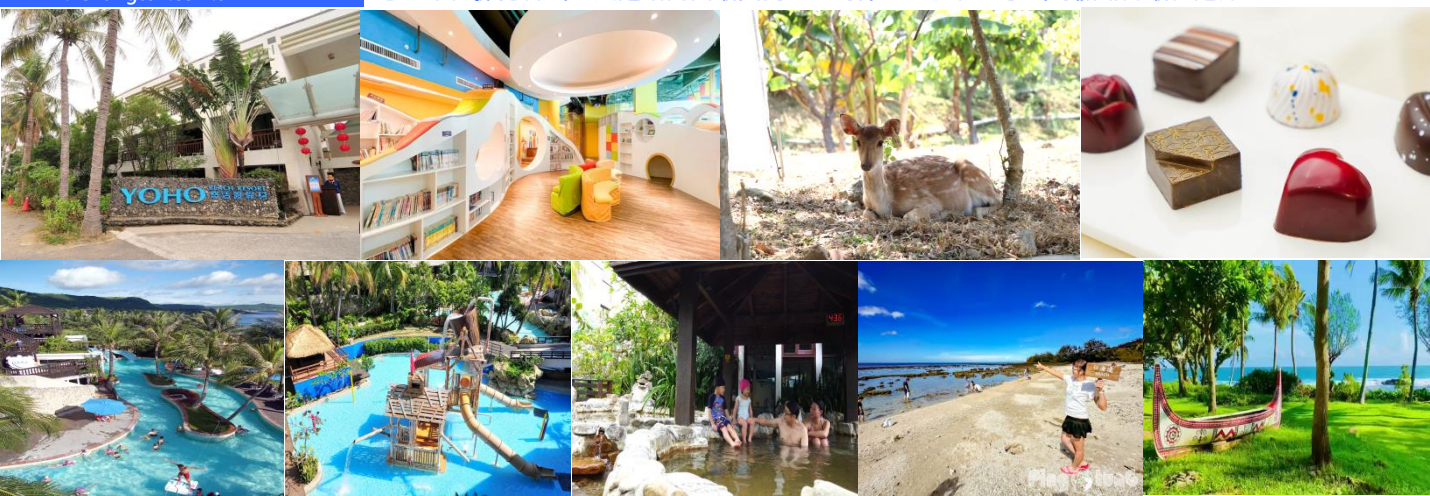
出發時間: CI 934 1010-1145
回程時間: CI 935 1800-1935

機票附加費用 (每位)		酒店附加費用 (每位每晚)							
30Apr-2May, 23-25May, 18-19Jun 10Jul-26Aug, 25-26Sep, 1-2, 15-17Oct 10-12Feb	+600	27-31Mar, 8-11Apr, 18Dec 27Dec-1Jan, 1-4Feb	+800	悠活渡假村	五,六 21-29Dec 30Dec-1Jan 4-10Feb	+300	樹屋/都會 翰品/喜迎	五,六 29Dec-1Jan 4-10Feb	+100 +200 +100
		1-7Apr, 19-26Dec, 5-9Feb	+1000						

	2人同行 悠活-標準 樹屋-雙人/都會-雙人 翰品-雅緻-中床/喜迎-雙人	3人行 悠活-三人房 樹屋-三人/都會-四人 翰品-雅緻-小三床/喜迎-三人	4人同行 悠活-家庭房 樹屋-四人/都會-四人 翰品-雅緻-家庭兩中床/喜迎-家庭
妙的選	每位 \$3199	每位 \$2899	每位 \$2599
型的選	每位 \$3499	每位 \$3199	每位 \$2899

墾丁悠活渡假村 兩晚

以全包式渡假村為概念，座落於墾丁國家公園中，擁有得天獨厚的海岸景觀及最長最美的潮間帶生態，不僅擁抱群山，更連結南國最美萬里桐海岸，是體驗墾丁山海假期的最佳選擇。



高雄 樹屋旅店 一晚 高雄 都會商旅 一晚 高雄 翰品 一晚 高雄 喜迎 一晚

www.designhotels.com.tw https://m-hotel.com.tw http://kaohsiung.chateaudechine.com/tw/index https://greetinn.com.tw



◆ 全程最少兩位成人同行必須共同辦理登機手續及同一航班往返◆ 機位及酒店房間之訂位情況需按報名當天為準，價格會因不同機位，出發日期，同行人數及酒店房間種類等而有所差別◆ 圖片僅供參考◆ 價錢及資料如有更改，恕不另行通知

旺角 電話: 2388 5222

彌敦道580G-580K號彌敦中心11樓1104室

9299 0108
9010 2698

澳門熱線
國內熱線

853-6310 2857
86-155 075 66892

musetravel

www.musetravel.com

info@musetravel.com

提供您最貼心的 模範路線規劃建議



DAY 1

香港 → 高雄 → (專車) → 墾丁

展開愉快旅程

【墾丁悠活渡假村】南洋風游泳池玩水、沙灘、早午餐、阿信巧克力農場~豐富親子假期玩不完

【熱海水療SPA館】室內水療館宛如水上的健身房，提供溫水池、熱水池及沖水柱讓您消除疲勞，是飯店內的人氣設施

【戶外泳池】瀑布池/兒童池/懶人河/滑水道/海景池

【童玩世界】充滿創意的藝術裝置，集結了上仟本兒童書籍，猶如小型圖書館，寶貝們可以隨意的鑽進小洞裡盡情閱讀喜愛讀物。

【小小藝術家】NTD100/組

【星空夜秀】NTD380/票

【阿信巧克力農場】包農場園區導覽門票, NTD300/巧克力生態DIY, NTD300/香草精油DIY, NTD400/小農夫DIY, NTD50/餵食趣, NTD100/採果樂

體驗, NTD300/夜探梅花鹿



YOHO 熱海水療SPA館

戶外泳池

阿信巧克力

農場園區導覽門票



DAY 2

SUP 立槳體驗+浮潛

【萬里桐浮潛中心】集合時間：09:00 / 10:00 / 13:00 / 14:00

【萬里桐SUP立槳】發現墾丁海岸線祕境，拍出專屬美照，彷彿置身人間仙境，專業教練細心指導，站著、躺著、趴著隨你玩

【萬里桐浮潛】從下水堀至萬里桐沿途海水蔚藍清澈，海底景觀美麗，已劃為海域生態保護區。

全區遍布生長良好的各類石叢珊瑚、成叢的海扇、海柳及群游的珊瑚礁魚類等



包墾丁立槳+浮潛

3小時體驗

隨國語教練



DAY 3

駁二藝術特區 → 大魯閣草衙道

【1100 小墾丁】專車接 - 開始半天景點行程，全程約四小時 → 高雄市酒店 Check In

【駁二藝術特區】鹽埕區的藝術園區，以前衛、實驗、創新為理念來打造國際藝術平台

【大魯閣草衙道】2016年5月9日開幕，位於高雄前鎮區，捷運草衙站 2 號出口，鄰近機場。號稱全亞洲最好玩的購物中心，引入全球唯一日本鈴鹿賽道官方授權的國際級卡丁賽車場。遊樂園、購物中心，超過220家品牌進駐，有多項親子型態遊樂設施，絕對是親子旅遊的好去處

【1500 高雄市酒店】專車接



包高雄半天遊 隨國語司機



DAY 4

高雄市區自由觀光 → 高雄國際機場 → 香港

高雄市區自由行，盡情購物逛街，品嚐在地美食

◆ 全程最少兩位成人同行必須共同辦理登機手續及同一航班往返 ◆ 機位及酒店房間之訂位情況需按報名當天為準，價格會因不同機位、出發日期、同行人數及酒店房間種類等而有所差別 ◆ 圖片僅供參考 ◆ 價錢及資料如有更改，恕不另行通知

旺角 電話: 2388 5222

彌敦道580G-580K號彌敦中心11樓1104室

9299 0108

9010 2698

澳門熱線

: 853-6310 2857

國內熱線

: 86-155 075 66892

musetravel

www.musetravel.com

info@musetravel.com