

首爾 \$2399 up

5天限時
激減!

首爾4天自遊行 出發日期: NOW - 30 MAR 21

★機位酒店即時確認★

- ◆ 香港至首爾經濟客艙來回位機票
- ◆ 3晚酒店住宿
- ◆ 無線寬頻上網
- ◆ 專業旅遊顧問提供行程安排建議
- ◆ 0.15% 旅遊業協會賠償基金
- ◆ 所有格價均以現金為準
- ◆ 套票價格不包括任何稅項

玩轉人氣首爾東大門 三選一

MuseTravel
LICENCE 353653 妙自遊有限公司



出發時間: KE 608 0045-0525

回程時間: KE 607 1945-2230

機票附加費用 (每位)				酒店附加費用 (每位每晚)	
10Jul-20Aug, 30Sep-20Oct, 23-25Oct	+1000	20-26Dec	+3300	Fri-Sat 1-31Oct 23-27Dec, 9-14Feb 30Dec-1Jan	+100 +100 +100 +200
27-31Dec	+1400	9-14Feb	+3800		

BENIKEA HOTEL ACACIA www.hotelacacia.co.kr

2人同行
DELUXE (一大床)

3人同行
TRIPLE

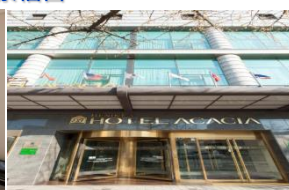
4人同行
2*DELUXE (一大床)

每位 \$2399

每位 \$2499

每位 \$2399

位於東大門, 於2014年9月開幕, 酒店鄰近地鐵站, 只需行3分鐘, 去明洞掃貨鄰隔2個站. 鄰近東大門設計廣場、東大門綜合市場及景福宮



BAITON SEOUL HOTEL www.baiton.co.kr

2人同行
SEMI DOUBLE (一大床)

3人同行
TRIPLE

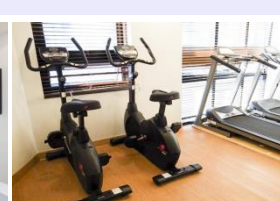
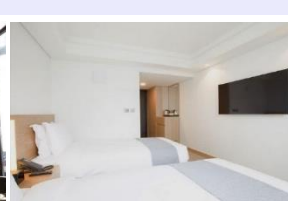
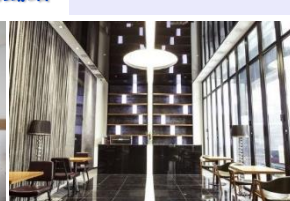
4人同行
2*SEMI DOUBLE (一大床)

每位 \$2499

每位 \$2599

每位 \$2499

位於東大門, 於2008年10月開幕, 酒店在東大門市場, 歷史文化公園站旁, 購物極為方便. 距明洞購物區也僅1個地鐵站



SKYPARK DONGDAEMUN I <http://skyparkhotel.com/eng/html/main/main.asp>

2人同行
STANDARD (一大床)

3人同行
TRIPLE

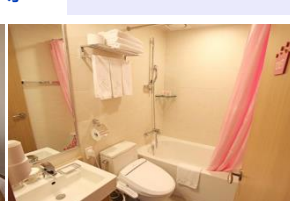
4人同行
2*STANDARD (一大床)

每位 \$2499

每位 \$2599

每位 \$2499

位於東大門, 地鐵5號線東大門歷史文化公園站6號出口, 步行約5分鐘, 鄰近傳統市場-廣藏市場、東大門設計廣場等



◆ 全程最少兩位成人同行必須共同辦理登機手續及同一航班往返 ◆ 機位及酒店房間之訂位情況需按報名當天為準, 價格會因不同機位, 出發日期, 同行人數及酒店房間種類等而有所差別 ◆ 圖片僅供參考 ◆ 價錢及資料如有更改, 恕不另行通知

旺角 電話: 2388 5222
彌敦道582-592號信和中心2105室

9299 0108
9010 2698

澳門熱線 : 853-6310 2857
國內熱線 : 86-155 075 66892

www.musetravel.com

www.musetravel.com

info@musetravel.com