

# 旗津 \$2699 up

PKG CODE: KHH-YOU\_ED\_AE\_6/3/2026  
Copyright©2026-2027 Muse Travel Ltd. - 版權所有 不得轉載



## 旗津+高雄4天自遊行 出發日期: NOW - 31 MAR 27

### ★機位酒店即時確認★

- ◆ 香港至高雄經濟客艙來回機票
- ◆ 1晚旗津酒店住宿連早餐
- ◆ 1晚皇家酒店住宿連早餐
- ◆ 1晚高雄市酒店住宿連早餐
- ◆ 高雄機場至沙灘酒店單程接送
- ◆ 沙灘酒店至義大單程接送
- ◆ 義大至高雄市酒店單程接送
- ◆ 義大世界門票
- ◆ 皇家三溫暖水療館戶外戲水區
- ◆ 專業旅遊顧問提供行程安排建議
- ◆ 無線寬頻上網
- ◆ 所有格價均以現金為準
- ◆ 套票價格不包括任何稅項
- ◆ 全程最少兩位成人同行

### 旗津沙灘 義大世界 繽紛活力之旅

- 包機場-旗津沙灘-義大世界-高雄市中心接送  
機場-旗津沙灘酒店 \*車程約25分鐘\*  
旗津沙灘酒店-義大 \*車程約30分鐘\*
- 包義大世界門票
- 包皇家三溫暖水療館戶外戲水區

合作夥伴

**TAIWAN** WAVES OF WONDER

**MuseTravel** LICENCE 553655 妙自遊有限公司

有心 HONEY TRAVEL

商界風雲 商務旅遊

HAPPY 幸福公司

中華航空 CHINA AIRLINES

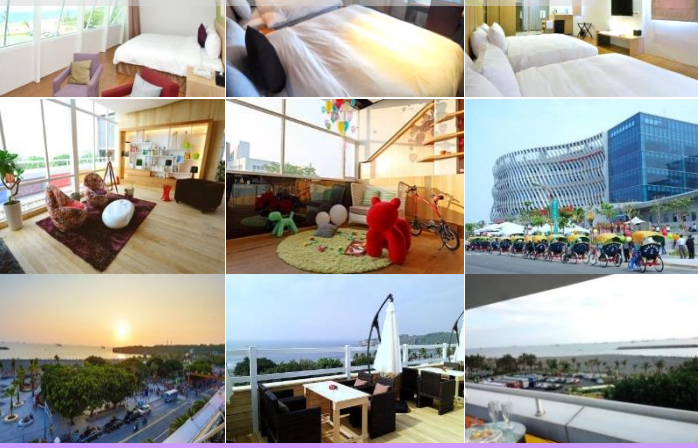
出發時間: CI 934 1010-1145  
回程時間: CI 935 1800-1935

機票附加費用 (每位)		酒店附加費用 (每位每晚)							
30Apr-2May, 23-25May, 18-19Jun, 10Jul-26Aug, 25-26Sep, 1-2, 15-17Oct, 10-12Feb	+600	27-31Mar, 8-11Apr, 18Dec, 27Dec-1Jan, 1-4Feb	+800	旗津道	五六 21-29Dec, 30Dec-1Jan, 4-10Feb	+300 +300 +400 +300	樹屋/都會 翰品/喜迎	五六 29Dec-1Jan, 4-10Feb	+100 +200 +100
1-7Apr, 19-26Dec, 5-9Feb	+1000	義大皇家							

	2人同行	3人同行	4人同行
	旗津-水光客房 皇家-豪華雙人 樹屋-雙人/都會-雙人 翰品-雅緻一中床/喜迎-雙人	旗津-曙光家庭 皇家-雅緻家庭四人 樹屋-三人/都會-四人 翰品-雅緻三小床/喜迎-三人	旗津-曙光家庭 皇家-雅緻家庭四人 樹屋-四人/都會-四人 翰品-雅緻家庭兩中床/喜迎-家庭
妙の選	每位 \$3199	每位 \$2899	每位 \$2699
型的選	每位 \$3399	每位 \$3099	每位 \$2899

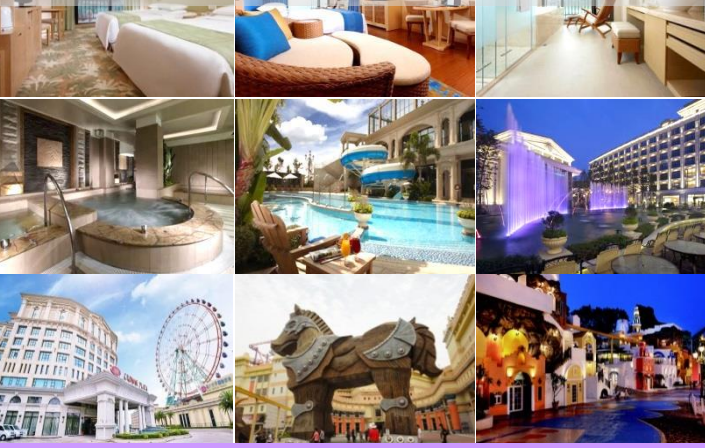
**旗津道沙灘 一晚** 酒店進房時間: 1500 退房時間: 1130  
www.inyounghotel.com.tw 如有任何更改, 一切以酒店安排為準

酒店為三層建築, 外觀為特殊的魚骨型鋼構, 並擁有太陽能光電綠建築且獲得「國家卓越建設獎」金質獎, 成為旗津新地標。以生活美學, 海洋元素打造不同的空間意涵, 在沙灘旁與海鷗一同翱翔, 和風箏一同飛翔...



**義大皇家 一晚** 酒店進房時間: 1500 退房時間: 1100  
www.edaroyal.com.tw 如有任何更改, 一切以酒店安排為準

義大遊樂世界、義大世界購物廣場、義大皇冠假日飯店、義大世界伯爵特區、義大世界123廣場、義大皇家劇院、義大皇家劇院、高雄義大展覽中心等區域。堪稱南部最天的複合主題式遊樂購物中心



高雄 樹屋旅店 一晚 高雄 都會商旅 一晚 高雄 翰品 一晚 高雄 喜迎 一晚

市議會站 5分鐘 前金站 7分鐘 鹽埕埔站 3分鐘 前金站 3分鐘

妙の選 型的選

◆ 全程最少兩位成人同行 必須共同辦理登機手續及同一航班往返 ◆ 機位及酒店房間之訂位情況需按報名當天為準, 價格會因不同機位, 出發日期, 同行人數及酒店房間種類等而有所差別 ◆ 圖片僅供參考 ◆ 價錢及資料如有更改, 恕不另行通知