

# 曼谷

~~\$3099~~ up



**MAY 2015**  
開幕

**限時!** \$3099 up  
**激減 Amazing**



## 曼谷4天自遊行 出發日期: NOW - 15 APR 21

### ★機位酒店即時確認★

- ◆ 香港至曼谷經濟客艙來回位機票
- ◆ 3晚酒店住宿連每天早餐
- ◆ 專業旅遊顧問提供行程安排建議
- ◆ 0.15% 旅遊業協會賠償基金
- ◆ 所有格價均以現金為準
- ◆ 套票價格不包括任何稅項

**2015 國際品牌**  
**5★ 全新尊貴奢華**

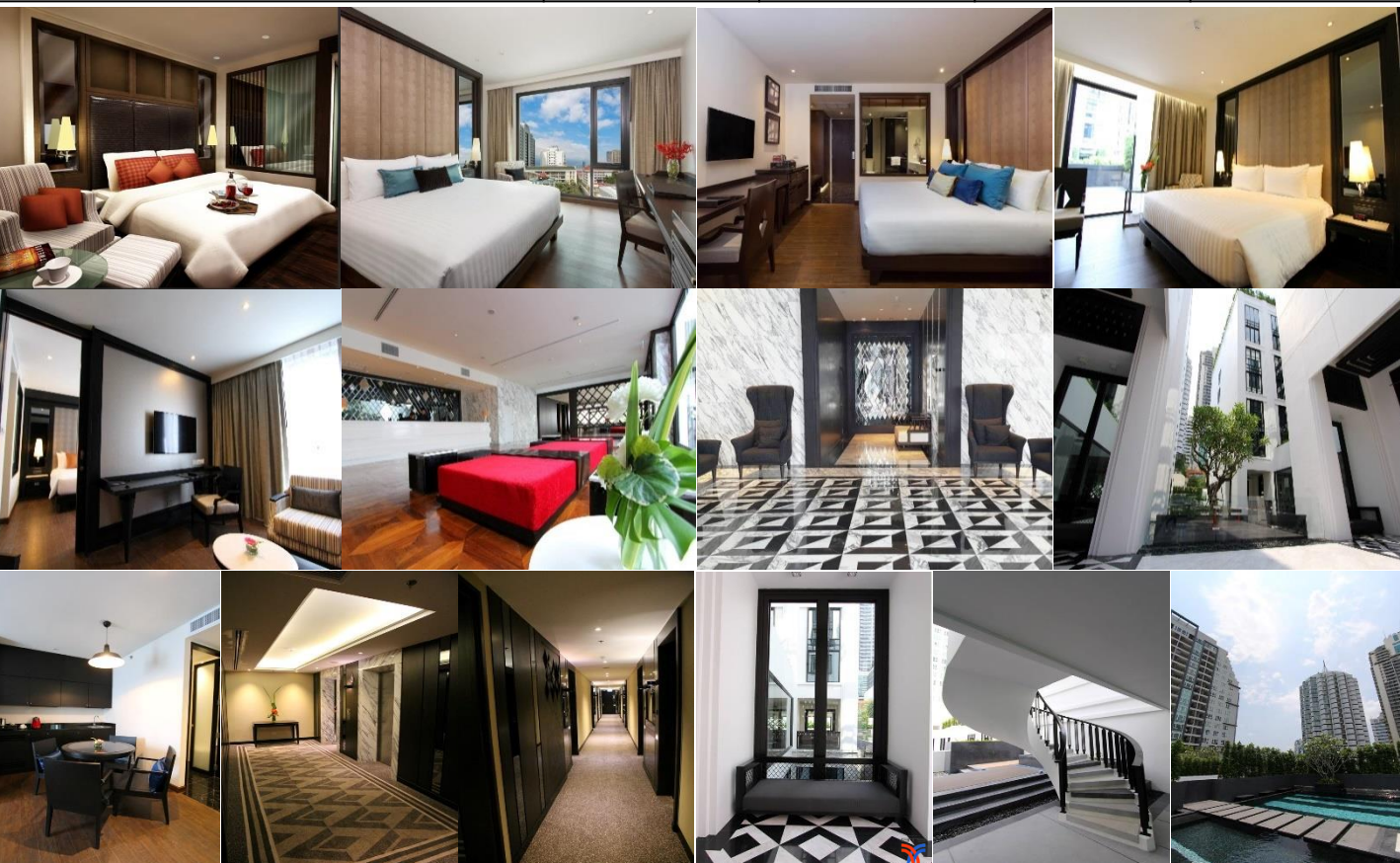


出發時間: CX 717 0855-1055  
回程時間: CX 708 1730-2130

著名雪糕品牌集團旗下酒店, 有其尊貴高尚保證。設計以簡約現代加上泰式風為主, 房間寬落。Terminal 21購物中心步行10分鐘, 酒店有提供 Tuk Tuk 去 BTS Asoke 站

機票附加費用 (每位)			酒店附加費用 (每位每晚)	
10Jul-22Aug	+600	21-26Dec, 31Mar-4Apr	+2200	10Oct-31Mar
30Sep-2Oct, 22-25Oct, 19-20,27-28Dec, 7-9,15-17Feb	+1000	10-14Feb	+2500	1-29Dec, 16-20Feb
				30Dec-1Jan, 9-15Feb
				+50
				+100
				+200

Hotel Name 酒店	Room Type 房型	Share Twin 佔半房	Single Room 單人房	Extra Bed 加床
<b>MÖVENPICK HOTEL SUKHUMVIT 15</b> <a href="http://www.moevenpick-hotels.com/">http://www.moevenpick-hotels.com/</a> ASOKE 站 步行約 10分鐘至酒店	SUPERIOR	每位 \$3099	每位 \$4299	每位 \$3099



◆ 全程最少兩位成人同行必須共同辦理登機手續及同一航班往返 ◆ 機位及酒店房間之訂位情況需按報名當天為準, 價格會因不同機位, 出發日期, 同行人數及酒店房間種類等而有所差別 ◆ 圖片僅供參考 ◆ 價錢及資料如有更改, 恕不另行通知

**旺角** 電話: 2388 5222  
彌敦道582-592號信和中心2105室

9299 0108  
 9010 2698

**澳門熱線** : 853-6310 2857  
**國內熱線** : 86-155 075 66892

musetravel

www.musetravel.com

info@musetravel.com