

# 大阪 \$4499 up

CODE: OSA\_LEG\_3IN1\_4/20/2021  
© Muse Travel Ltd. 2020-2021



日本第三間位於大阪天保山的樂高室內樂園,在4月23日開幕!佔地3萬呎的園區內,除有很多用LEGO積木所砌成的大阪特點景點外,還有4D戲院、LEGO賽車、射擊遊戲、LEGO教學、誕辰派對室和咖啡廳等,保證讓LEGO迷都能玩得開心!



## 大阪4天自遊行

出發日期: NOW - 30 MAR 21

- ★機位酒店即時確認★
- ◆ 香港至大阪經濟客艙來回機票
- ◆ 30KG寄倉行李
- ◆ 3晚酒店住宿
- ◆ 一日大阪LEGOLAND門票
- ◆ 無線寬頻上網
- ◆ 專業旅遊顧問提供行程安排建議
- ◆ 0.15% 旅遊業協會賠償基金
- ◆ 所有格價均以現金為準
- ◆ 套票價格不包括任何稅項

## 天保山樂高樂園從早到晚玩到飽 海遊館 摩天輪 購物中心

包大阪LEGOLAND一天門票 \*1000-1800\*  
成人必須携同小童方可進場



出發時間: CX 562 0800-1235  
回程時間: CX 507 1800-2135

機票附加費用 (每位)			酒店附加費用 (每位每晚)			
30Sep-2Oct, 22-25Oct, 5Jan-6Feb, 18Feb-30Mar	+1200	21-26Dec	+4800	Red Roof Dormy	Fri, Sat 23-26Jul, 7-10Aug 19-22Sep, 1-30Nov 21Dec-5Jan, 9-11Jan	+200
18-20Dec, 27Dec-4Jan	+1700			Nikko		+300
10Jul-22Aug, 6-8,16-19Feb	+2600	9-15Feb	+5900			

### RED ROOF PLUS NAMBA

www.redroofplus.jp

從地鐵 [難波站] 步行5分鐘, 或是地鐵 [日本橋站] 步行1分鐘即可輕鬆到達酒店。酒店位於最熱鬧的難波區, 鄰近法善寺橫丁、心齋橋商店街及大阪科學博物館。大阪城及通天閣也近在咫尺

2人同行 Double	3人同行 Triple	4人同行 2*Double
每位 \$4499	每位 \$4799	每位 \$4499



### DORMY INN PREMIUM NAMBA

http://www.hotelspa.net/hotels/premium\_namba/

可從地鐵 [長堀橋] 或 [日本橋站] 步行5分鐘到酒店。旅客白天可以十分便捷到達心齋橋商店街及大阪城等旅遊熱點。經過一天的辛勞後, 可以到酒店的公共溫泉浴池內放鬆身心

包夜宵  
包泡湯

2人同行 Double	3人同行 Triple	4人同行 2*Double
每位 \$4799	每位 \$5099	每位 \$4799

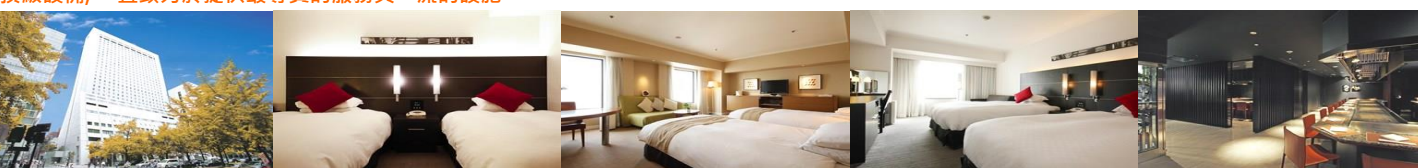


### NIKKO HOTEL OSAKA

www.hno.co.jp/

酒店與 [心齋橋站] 8號出口相連, 坐落於難波 / 心齋橋的中心地帶, 是遊覽大阪的最佳下榻飯店。每間客房都裝修考究, 配有頂級設備, 一直致力於提供最尊貴的服務與一流的設施

2人同行 Semi Double	3人同行 Triple	4人同行 2*Semi Double
每位 \$5099	每位 \$5399	每位 \$5099



◆ 全程最少兩位成人同行必須共同辦理登機手續及同一航班往返 ◆ 機位及酒店房間之訂位情況需按報名當天為準, 價格會因不同機位, 出發日期, 同行人數及酒店房間種類等而有所差別 ◆ 圖片僅供參考 ◆ 價錢及資料如有更改, 恕不另行通知

旺角 電話: 2388 5222  
彌敦道582-592號信和中心2105室

9299 0108  
9010 2698

澳門熱線 : 853-6310 2857  
國內熱線 : 86-155 075 66892

musetravel

www.musetravel.com

info@musetravel.com