



# 曼谷 \$2399 up



出發時間: TG 603 0745-0925  
回程時間: TG 606 1600-1945

## 曼谷4天自遊行 出發日期: NOW - 31 AUG 19

★機位酒店即時確認★

- ◆ 香港至曼谷經濟客艙來回位機票
- ◆ 3晚酒店住宿連每天早餐
- ◆ 專業旅遊顧問提供行程安排建議
- ◆ 0.15% 旅遊業協會賠償基金
- ◆ 所有格價均以現金為準
- ◆ 套票價格不包括任何稅項

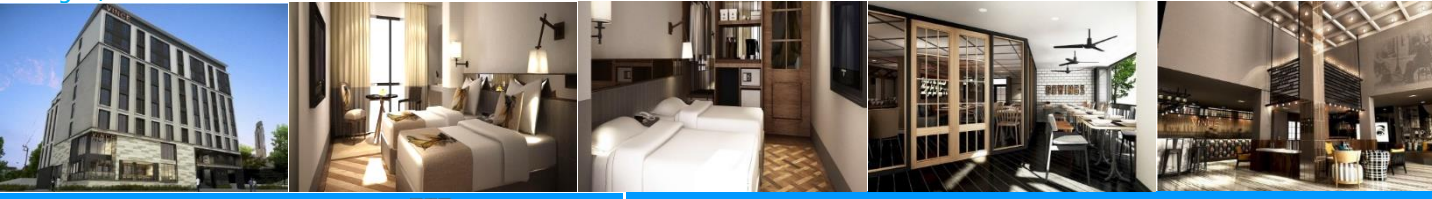
購物天堂  
水門區4選1

機票附加費用 (每位)				酒店附加費用 (每位每晚)	
30Dec-1Jan, 4-5Apr, 27Apr-1May, 10-12May, 6-7Jun, 28Jun-1Jul, 5Jul-24Aug	+400	10-12Feb 21-27Dec, 17-21Apr	+2000 +2600	30Dec-1Jan 12-17Apr	+100
19-20Dec, 28-29Dec, 30-31Jan	+1400	1-9Feb	+3200		

**VINCE**  
www.vincehotel.com

2人同行 SUPERIOR 每位 \$2399  
3人同行 SUPERIOR+BED 每位 \$2399  
4人同行 2\* SUPERIOR 每位 \$2399

酒店位於水門區購物天堂, 充滿活力的街道. 附近商店來自不同文化, 土著傳統派, 可愛的餐館和咖啡廳. 鄰近還有按摩店, Siam Paragon, Centre World等.



**SIAM SWANA**  
www.siamswana.com

2人同行 SUPERIOR 每位 \$2399  
3人同行 SUPERIOR+BED 每位 \$2399  
4人同行 2 BEDROOM 每位 \$2499

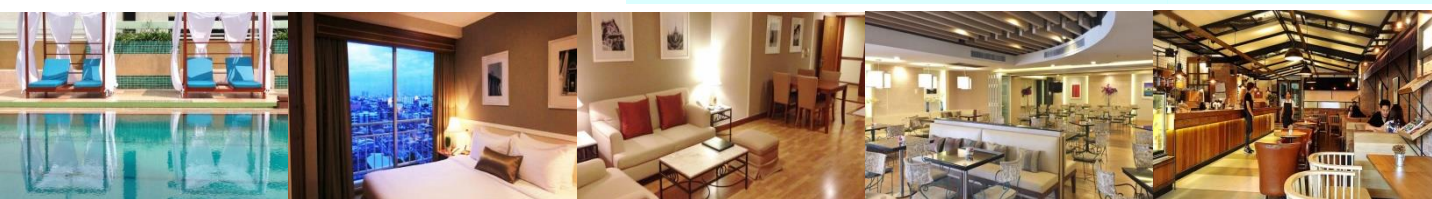
2011年落成的酒店, 為當地增添一分獨特氣息, 附近就是大型商場, MBK, Siam Paragon, Siam Square, Central World Plaza...



**EVERYGREEN PLACE**  
www.everygreenplacebangkok.com

2人同行 DELUXE SUITE 每位 \$2599  
3人同行 DELUXE SUITE+BED 每位 \$2599  
4人同行 2\* DELUXE 每位 \$2599

位於市中心的位置, 提供四星級住宿, 2分鐘BTS, 8分鐘到 Siam Paragon和其他大型購物商場



**VIE HOTEL**  
http://www.viehotelbangkok.com/

2人同行 DELUXE 每位 \$2999  
3人同行 DELUXE+BED 每位 \$2999  
4人同行 2 KING BED JACUZZI 每位 \$4699

擁有優越位置的豪華精品酒店, 是休閒遊和商務遊的不二之選. 酒店就在市中心, 可為您提供最大的便利, 步行 10 分鐘內可達曼谷暹羅區最有名的購物商場



◆ 全程最少兩位成人同行必須共同辦理登機手續及同一航班往返 ◆ 機位及酒店房間之訂位情況需按報名當天為準, 價格會因不同機位, 出發日期, 同行人數及酒店房間種類等而有所差別 ◆ 圖片僅供參考 ◆ 價錢及資料如有更改, 恕不另行通知

旺角 電話: 2388 5222 彌敦道582-592號信和中心2105室  
銅鑼灣 電話: 2388 5233 渣甸街54號富盛商業大廈19樓D室  
澳門熱線 電話: 853-6310 2857  
國內熱線 電話: 86-155 075 66892