

曼谷 \$2799 up



曼谷4天自遊行 出發日期: NOW - 31 DEC 25

★機位酒店即時確認★

- ◆ 香港至曼谷經濟客艙來回機票
- ◆ 機場至酒店單程專車接送
- ◆ 3晚酒店住宿連每天早餐
- ◆ 專業旅遊顧問提供行程安排建議
- ◆ 0.15% 旅遊業協會賠償基金
- ◆ 所有格價均以現金為準
- ◆ 套票價格不包括任何稅項

鬧市中法國風情 5★渡假酒店

包機場至酒店單程專車接送
機場-酒店 * 車程約30-40分鐘*



LICENCE 353653 妙自遊有限公司



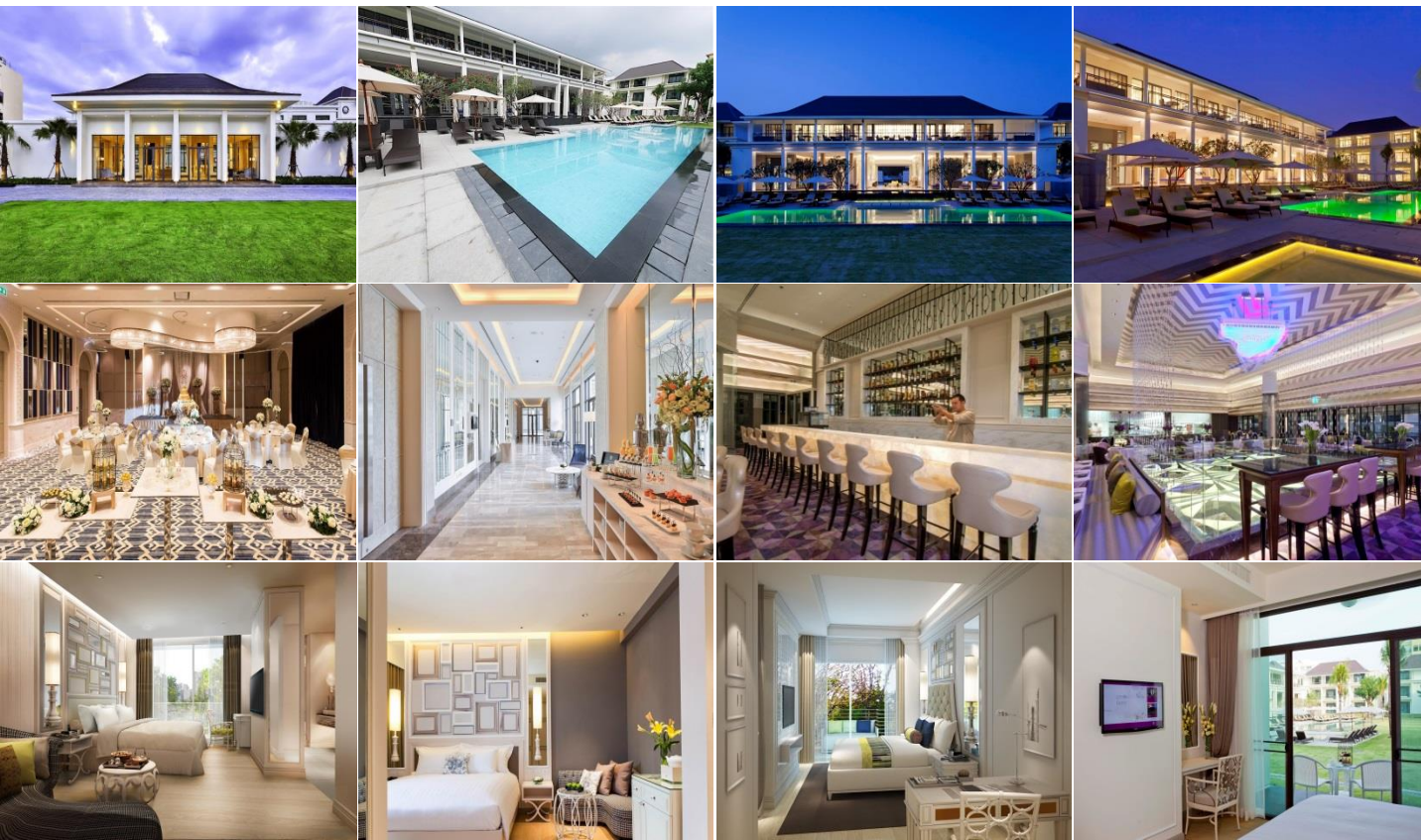
出發時間: TG 601 1245-1425
回程時間: TG 602 1830-2215

泰國酒店品牌 U Hotel. 獨特的法國風情, 殖民地式的設計. 提供免費的shuttle van 送客人到 Lumphini 地鐵站. U 品牌其一之貼心安排

24小時退房制度 意思是客人能夠盡情在房間, 享受24小時

機票附加費用 (每位)				酒店附加費用 (每位每晚)	
28Sep-1Oct, 4-7, 25-30Oct, 10Jul-26Aug	+600	27-31Mar, 21-26Dec, 2-7Feb	+1400	Fri, Sat 21Dec-5Jan	+100 +150
1-4Apr, 30Apr-3May, 29-30May, 27-29Jun	+1000	23-26Jan, 16-26Apr	+1600	Gala Dinner 25,31Dec	TBA
18-20, 27-31Dec	+1200	27Jan-1Feb	+1800		

Hotel Name 酒店	Room Type 房型	Share Twin 佔半房	Single Room 單人房	Extra Bed 加床
U SATHORN LUMPHINI 站 步行約 10分鐘至酒店 www.uhotelsresorts.com/usathornbangkok	SUPERIOR	每位 \$2899	每位 \$4299	每位 \$2799



◆ 全程最少兩位成人同行必須共同辦理登機手續及同一航班往返◆ 機位及酒店房間之訂位情況需按報名當天為準, 價格會因不同機位, 出發日期, 同行人數及酒店房間種類等而有所差別◆ 圖片僅供參考◆ 價錢及資料如有更改, 恕不另行通知

旺角 電話: 2388 5222
彌敦道580G-580K號彌敦中心11樓1104室

9299 0108
 9010 2698

澳門熱線 : 853-6310 2857
國內熱線 : 86-155 075 66892

musetravel

www.musetravel.com

info@musetravel.com