

首爾 \$2399 up



出發時間: KE 608 0045-0525
回程時間: KE 607 1945-2230

首爾4天自遊行 出發日期: NOW - 30 MAR 21

★機位酒店即時確認★

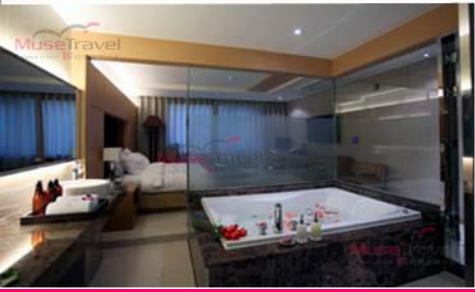
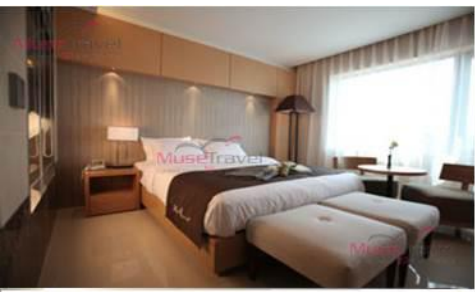
- ◆ 香港至首爾經濟客艙來回位機票
- ◆ 3 晚酒店住宿
- ◆ 無線寬頻上網
- ◆ 專業旅遊顧問提供行程安排建議
- ◆ 0.15% 旅遊業協會賠償基金
- ◆ 所有格價均以現金為準
- ◆ 套票價格不包括任何稅項

愛戀首爾 月尾島體驗韓風

酒店距離機場只有30分鐘車程, 酒店可步行至月尾公園, 是朝鮮代守護漢陽的軍事基地, 公園內有展望台, 博物館, 自然生態區, 傳統庭園... 展示韓國民族歷史

機票附加費用 (每位)			酒店附加費用 (每位每晚)	
10Jul-20Aug, 30Sep-2Oct, 23-25Oct	+1000	20-26Dec	+3300	Fri-Sat 1-31Oct 23-27Dec, 9-14Feb 30Dec-1Jan
27-31Dec	+1400	9-14Feb	+3800	+100 +100 +150 +250

Hotel Name 酒店	Room Type 房型	Share Twin 佔半房	Single room 單人房
SECRET HOTEL www.hotelsecret.co.kr	SUPERIOR	每位 \$2399	每位 \$3099



月尾公園 <http://wolmi.incheon.go.kr>



◆ 全程最少兩位成人同行必須共同辦理登機手續及同一航班往返 ◆ 機位及酒店房間之訂位情況需按報名當天為準, 價格會因不同機位, 出發日期, 同行人數及酒店房間種類等而有所差別 ◆ 圖片僅供參考 ◆ 價錢及資料如有更改, 恕不另行通知

旺角 電話: 2388 5222
彌敦道582-592號信和中心2105室

9299 0108
9010 2698

澳門熱線 : 853-6310 2857
國內熱線 : 86-155 075 66892

[f musetravel](https://www.facebook.com/musetravel)

www.musetravel.com

info@musetravel.com