

# 大阪 \$4799 up



## 大阪4天自遊行 出發日期: NOW - 31 JUL 25

★機位酒店即時確認★

- ◆ 香港至大阪經濟客艙來回機票
- ◆ 23KG寄倉行李
- ◆ 3 晚市中心酒店住宿
- ◆ 專業旅遊顧問提供行程安排建議
- ◆ 無線寬頻上網
- ◆ 0.15% 旅遊業協會賠償基金
- ◆ 所有格價均以現金為準
- ◆ 套票價格不包括任何稅項

坐擁黃金地段  
方便觀光購物

**MuseTravel**  
LICENCE 353653 妙自遊有限公司

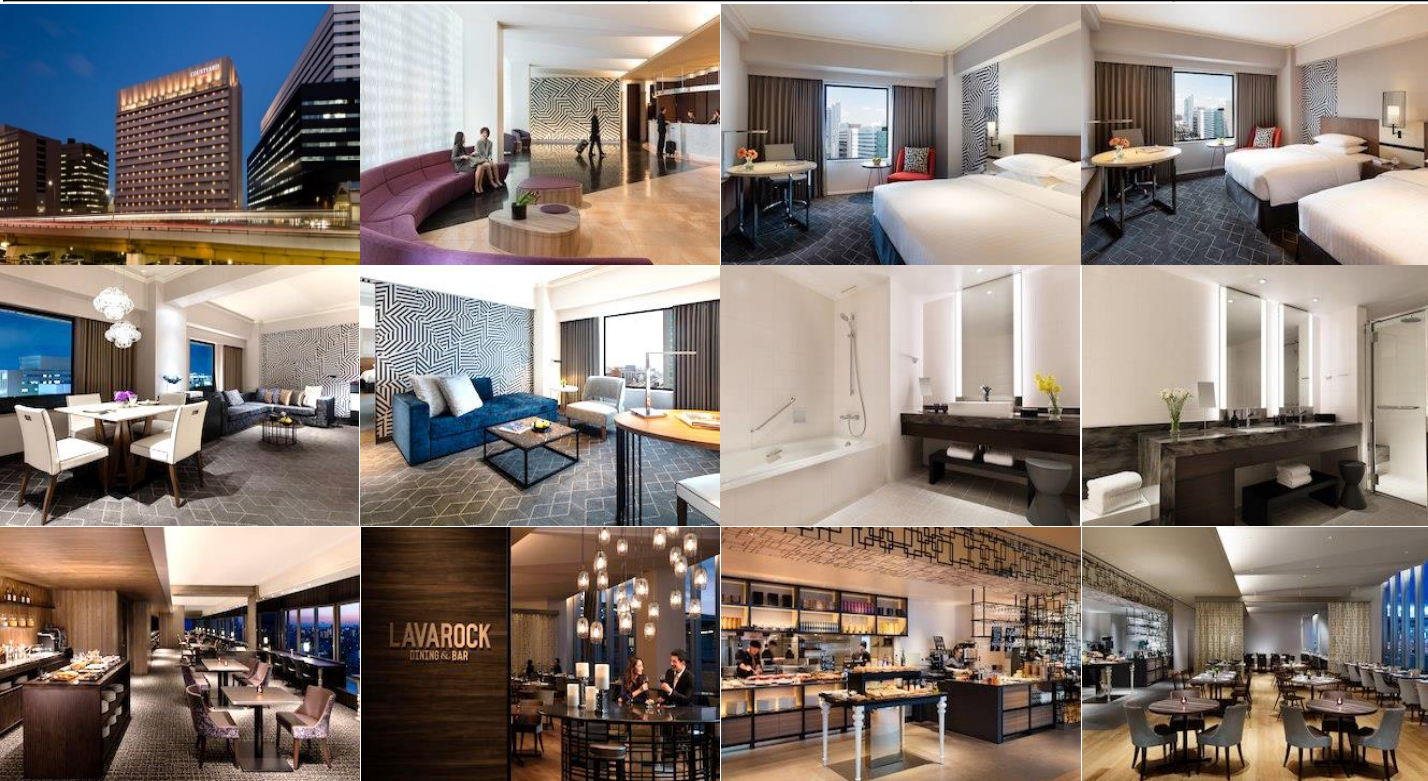
有心 樂於服務  
caring company  
HAPPY 開心公司  
COMPANY

出發時間: CX 506 1045-1515  
CATHAY PACIFIC 回程時間: CX 502 1635-2105

搭乘地鐵約15分鐘即可抵達HEP 5購物中心及其樓頂摩天輪，搭乘地鐵約25分鐘即可抵達熱鬧的道頓堀區

機票附加費用 (每位)			酒店附加費用 (每位每晚)	
28Sep-10Oct, 10-12Oct, 10Jul-26Aug	+1400	27-31Mar, 21-26Dec, 2-7Feb	+3800	Fri-Sat 21-29Dec 30Dec-1Jan 27Jan-4Feb +200
1-4Apr, 30Apr-3May, 29-30May, 27-29Jun	+1600	23-26Jan, 16-26Apr	+4000	
18-20, 27-31Dec	+2400	27Jan-1Feb	+4200	

Hotel Name 酒店	Double Room 佔半房	Twin Room 佔半房	Triple Room 三人房
<b>COURTYARD BY MARRIOTT SHIN-OSAKA STATION</b> JR 新大阪站中央出口約3分鐘 <a href="http://www.marriott.com/hotels/travel/osacy-courtyard-shin-osaka-station">www.marriott.com/hotels/travel/osacy-courtyard-shin-osaka-station</a>	每位 <b>\$4799</b>	每位 <b>\$4799</b>	每位 <b>\$4799</b>



◆ 全程最少兩位成人同行必須共同辦理登機手續及同一航班往返 ◆ 機位及酒店房間之訂位情況需按報名當天為準，價格會因不同機位，出發日期，同行人數及酒店房間種類等而有所差別 ◆ 圖片僅供參考 ◆ 價錢及資料如有更改，恕不另行通知

**旺角** 電話: 2388 5222  
彌敦道580G-580K號彌敦中心11樓1104室

9299 0108  
9010 2698

**澳門熱線** : 853-6310 2857  
**國內熱線** : 86-155 075 66892

musetravel

[www.musetravel.com](http://www.musetravel.com)

[info@musetravel.com](mailto:info@musetravel.com)