



沖繩

\$3499 up

玩轉

免小費

1日 全天 拼車 自遊團

古宇利島 海水族館

萬座毛 美國村

沖繩4天自遊行 出發日期: NOW - 31 MAR 26

景點遊行程序有可能因應實際情況而變動, 取消或縮短參觀時間, 以當地接待安排為準 任何更改, 恕不另行通知, 敬請理解

★機位酒店即時確認★

- ◆ 香港至沖繩經濟客艙來回機票
- ◆ 1晚溫泉酒店住宿連早餐
- ◆ 2晚那霸市酒店住宿
- ◆ 包溫泉大浴場
- ◆ 包沖繩北部景點全天遊*共乘車/導遊以日語或中文*
- ◆ 包萬座毛+美麗海水族館門票
- ◆ 專業旅遊顧問提供行程安排建議
- ◆ 0.15% 旅遊業協會賠償基金
- ◆ 所有價格均以現金為準
- ◆ 套票價格不包括任何稅項
- ◆ 全程最少兩位成人同行

快樂出走暢遊沖繩 細細品味沖繩北部景點導覽

- 包一天全天遊
- 萬座毛 → 古宇利島 → 沖繩美麗海水族館*午餐
- 自費* → 北谷美國村
- 溫泉大浴場*平日1,500円 土日祝1,700円*



出發時間: HX 658 1115-1500
回程時間: HX 679 1200-1345

機票附加費用 (每位)			酒店附加費用 (每位每晚)						
28Sep-1Oct, 4-7, 25-30Oct, 10Jul-26Aug	+1400	27-31Mar, 21-26Dec, 21-26Feb	+3800	EM	Fri-Sat 21-29Dec 30Dec-1Jan 14-20Feb 1Jul-31Aug	+300 +100 +400 +200 +100	Grand Route Inn	Fri-Sat 21-29Dec 30Dec-1Jan 14-20Feb	+150
1-4Apr, 30Apr-3May, 29-30May, 27-29Jun	+1600	12-14Feb, 16-26Apr	+4000				Double Tree JAL		
18-20, 27-31Dec	+2400	15-20Feb	+4200						

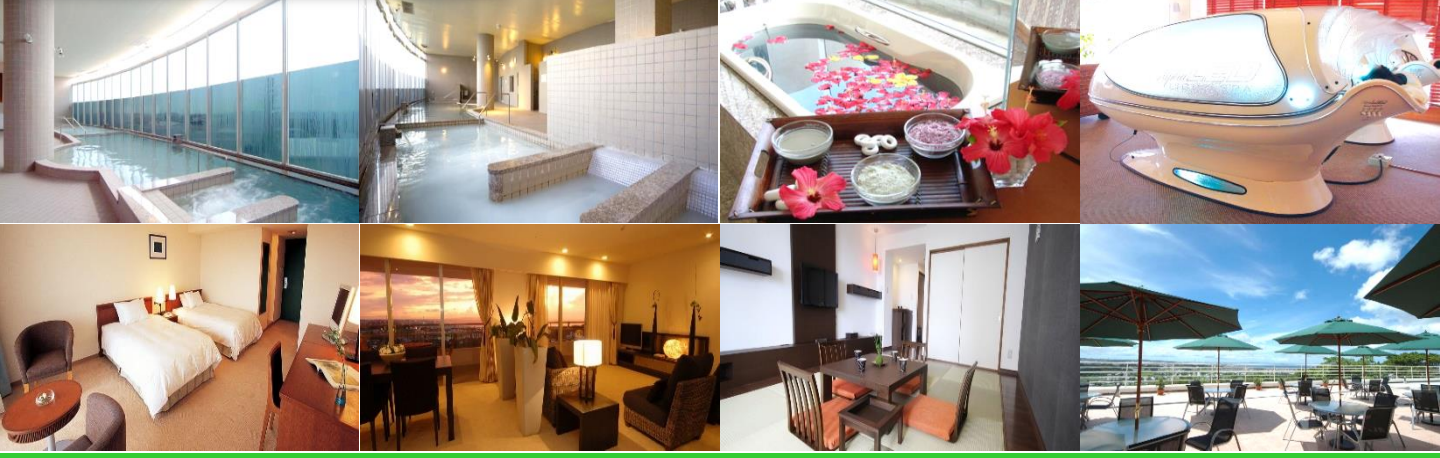
	2人同行 COSTA - STANDARD 2人 GRAND/ROUTE-SEMI DOUBLE DOUBLE/JAL - SEMI DOUBLE	3人同行 COSTA - STANDARD 3人 GRAND/ROUTE-TRIPLE DOUBLE/JAL - TRIPLE	4人同行 COSTA - STANDARD 4人 GRAND/ROUTE-2*SEMI DOUBLE DOUBLE/JAL - 2*SEMI DOUBLE
妙の選	每位 \$3699	每位 \$3599	每位 \$3499
型の選	每位 \$3999	每位 \$3899	每位 \$3799

EM WELLNESS COSTA VISTA 一晚

www.costavista.jp

位於美國村在山坡頂的酒店, 擁有絕佳的視野, 設有停車場, 離機場約40分鐘車程。酒店提供使身心健康愉快的環境, 從您踏進飯店的那一刻起, 就能在飯店的各個空間裡體驗渡假生活, 啟動您身體與心靈的健康能量。

- 美國村 *步行約3分鐘
- 機場 *車程約40分鐘
- 國際通 *車程約30分鐘



那霸 GRAND MER 兩晚 那霸 ROUTE INN 兩晚 那霸 DOUBLE TREE 兩晚 那霸 JAL 兩晚

www.okinawa-grandmer.com/en/ www.route-inn.co.jp/ http://dbu02025333ban.com/en/hotel/japan/dbu02025333ban-okinawa-OKAN02/index.html www.naha.jalcity.co.jp



◆ 全程最少兩位成人同行必須共同辦理登機手續及同一航班往返◆ 機位及酒店房間之訂位情況需按報名當天為準, 價格會因不同機位, 出發日期, 同行人數及酒店房間種類等而有所差別◆ 圖片僅供參考◆ 價錢及資料如有更改, 恕不另行通知

旺角 電話: 2388 5222 彌敦道580G-580K號彌敦中心11樓1104室

9299 0108 9010 2698

澳門熱線 : 853-6310 2857 國內熱線 : 86-155 075 66892

提供您最貼心的模範路線規劃建議

DAY 1

香港-沖繩-國際通

景點包括：國際通·美國村·牧志公設市場

香港 ✈️ 那霸機場

那霸機場抵達後→酒店 方法:

①單軌電車-由機場→美榮橋站 約15分鐘 *費用¥約*260*→步行至酒店 約15分鐘

DAY 2

那霸 → 萬座毛 → 古宇利島 → 沖繩美麗海水族館*午餐自費* → 北谷美國村

【0820 RYUBO百貨】那霸縣廳前 RYUBO百貨 BLUESEAL店舖前 集合

【萬座毛】停留約20分鐘,是一處位於日本沖繩縣國頭郡恩納村的風景名勝。特徵是在海岸的峭壁上,有著像大象鼻子形狀的石頭

【古宇利島】停留約20分鐘,以其美麗的海洋景觀和琉球人起源傳說而聞名。面積3.13平方公里,周長7.9公里,外形幾乎為圓形,是一座隆起的珊瑚礁小島。島上大多數人從事農業,也有一些人從事漁業和服務業。主要農產品是甘蔗和紅芋。海膽也十分有名

【沖繩美麗海水族館】停留約150分鐘,西北部的海洋博公園,能看到鯨鯨和蝠魞在水中悠游

【北谷美國村】停留約60分鐘,以摩天輪為最大地標,劃分為4大血拼特區

【1845 那霸縣廳前】解散 *下車位置或會因周圍交通情況影響而與上車位置不同,詳細情形請於當天向領隊查詢*

包全天遊 隨日/中文司機

景點遊行程次序有可能因應實際情況而變動,取消或縮短參觀時間,以當地接待安排為準 任何更改,恕不另行通知,敬請理解

DAY 3

中部-恩納村-水療溫泉度假村

景點包括：PineappleHouse · Okinawa Zoo & Musuem · 玉泉洞 · 水療溫泉度假村水療設備等您體驗

DAY 4

瀨長島-香港

景點包括：Umikaji Terrace 商場 · Ahibinaa Outlet

沖繩 ✈️ 香港

◆全程最少兩位成人同行必須共同辦理登機手續及同一航班往返◆機位及酒店房間之訂位情況需按報名當天為準,價格會因不同機位,出發日期,同行人數及酒店房間種類等而有所差別◆圖片僅供參考◆價錢及資料如有更改,恕不另行通知

旺角 電話: 2388 5222

彌敦道580G-580K號彌敦中心11樓1104室

musetravel

9299 0108

9010 2698

www.musetravel.com

澳門熱線

: 853-6310 2857

國內熱線

: 86-155 075 66892

info@musetravel.com