

台北 \$1899 up



台北4天自遊行

出發日期: NOW - 30 MAR 21

★機位酒店即時確認★

- ◆ 香港至台北經濟客艙來回機票
- ◆ 3晚酒店住宿連早餐
- ◆ 無線寬頻上網
- ◆ 專業旅遊顧問提供行程安排建議
- ◆ 0.15% 旅遊業協會賠償基金
- ◆ 所有格價均以現金為準
- ◆ 套票價格不包括任何稅項

2017 開業台北新酒店
捷運沿線極方便
五選一

合作夥伴
Taiwan
THE HEART OF ASIA



MuseTravel
LICENCE 353653 妙自遊有限公司



EVA AIR
長榮航空

出發時間: BR 852 1110-1250
回程時間: BR 857 1810-1950

機票附加費用 (每位)		酒店附加費用 (每位每晚)							
23-28Aug	+200	悠逸	五,六 1-10Oct, 16-20,26-28Feb 23-26,28-30Dec, 1-2Jan, 9-15Feb 31Dec	+50 +200 +250 +350	雅樂軒	五,六 1-10Oct, 16-20,26-28Feb 23-26,28-30Dec, 1-2Jan, 9-15Feb 31Dec	+100 +250 +300 +400		
10Jul-22Aug, 27Dec-1Jan, 6-8Feb	+400		柯達-天津/ 日暉	五,六 1-10Oct, 16-20,26-28Feb 23-26,28-30Dec, 1-2Jan, 9-15Feb 31Dec		+50 +200 +250 +350	S HOTEL	五,六 1-10Oct, 16-20,26-28Feb 23-26,28-30Dec, 1-2Jan, 9-15Feb 31Dec	+50 +200 +250 +350
30Sep-20Oct, 22-25Oct, 16-19Feb	+600								
23-26Dec	+1200								
9-15Feb	+1500								

繽紛的彩虹主題商旅，加入簡約、時尚、慢遊設計元素。酒店附近就是台北最著名的士林夜市



悠逸商旅-士林

<http://www.uinnhotel.com/business/>

二人行 標準二人	三人行 標準三人	四人行 2*標準二人
\$1899	\$1899	\$1899

酒店設計仿照紐約中央公園，將台北罕見的自然景觀帶進客房，內部風格與外表完全相反，結合時尚魔幻元素

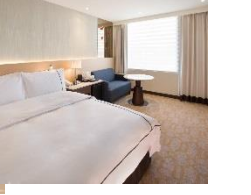


日暉酒店 台北站前

<https://www.mezi.com.tw/>

二人行 標準二人	三人行 標準三人	四人行 2*標準二人
\$2199	\$2199	\$2199

台灣連鎖式商務酒店，房間乾淨度極高，而且飯店位在巷子裡鬧中取靜



柯達大飯店-台北天津

<http://tianjin.khotels.com.tw/zh-TW/>

二人行 商務二人	三人行	四人行 2*商務二人
\$2299	N/A	\$2299

SPG喜達屋旗下，以loft工業風設計，以活力色彩搭配和高科技設備，但酒店內不設溫泉

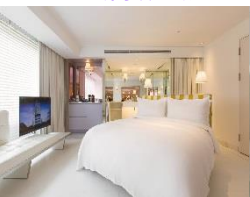


北投雅樂軒酒店

<http://www.alofttaipei Beitou.com/zh>

二人行 ALOFT	三人行	四人行 2*ALOFT
\$2599	N/A	\$2599

大S老公開設的精品酒店，由法國名設計師Philippe Starck 親自操刀設計，酒店裝潢簡約



量子酒店

<http://www.shotel.com/>

二人行 標準二人	三人行 標準三人	四人行 2*標準二人
\$2799	\$2799	\$2799

◆ 全程最少兩位成人同行必須共同辦理登機手續及同一航班往返 ◆ 機位及酒店房間之訂位情況需按報名當天為準，價格會因不同機位、出發日期、同行人數及酒店房間種類等而有所差別 ◆ 圖片僅供參考 ◆ 價錢及資料如有更改，恕不另行通知

旺角 電話: 2388 5222
彌敦道582-592號信和中心2105室

9299 0108
9010 2698

澳門熱線 : 853-6310 2857
國內熱線 : 86-155 075 66892

www.musetravel.com

www.musetravel.com

info@musetravel.com