

首爾 \$2799 up



首爾4天自遊行 出發日期: NOW — 30 MAR 21

★機位酒店即時確認★

- ◆ 香港至首爾經濟客艙來回機票
- ◆ 3 晚酒店住宿
- ◆ 無線寬頻上網
- ◆ 專業旅遊顧問提供行程安排建議
- ◆ 0.15% 旅遊業協會賠償基金
- ◆ 所有格價均以現金為準
- ◆ 套票價格不包括任何稅項

型格新酒店
溫馨舒服 位置方便

MuseTravel
LICENCE 353653 妙自遊有限公司



商界展關懷
caringcompany
Approved by The Hong Kong Council of Social Service
香港社會服務處

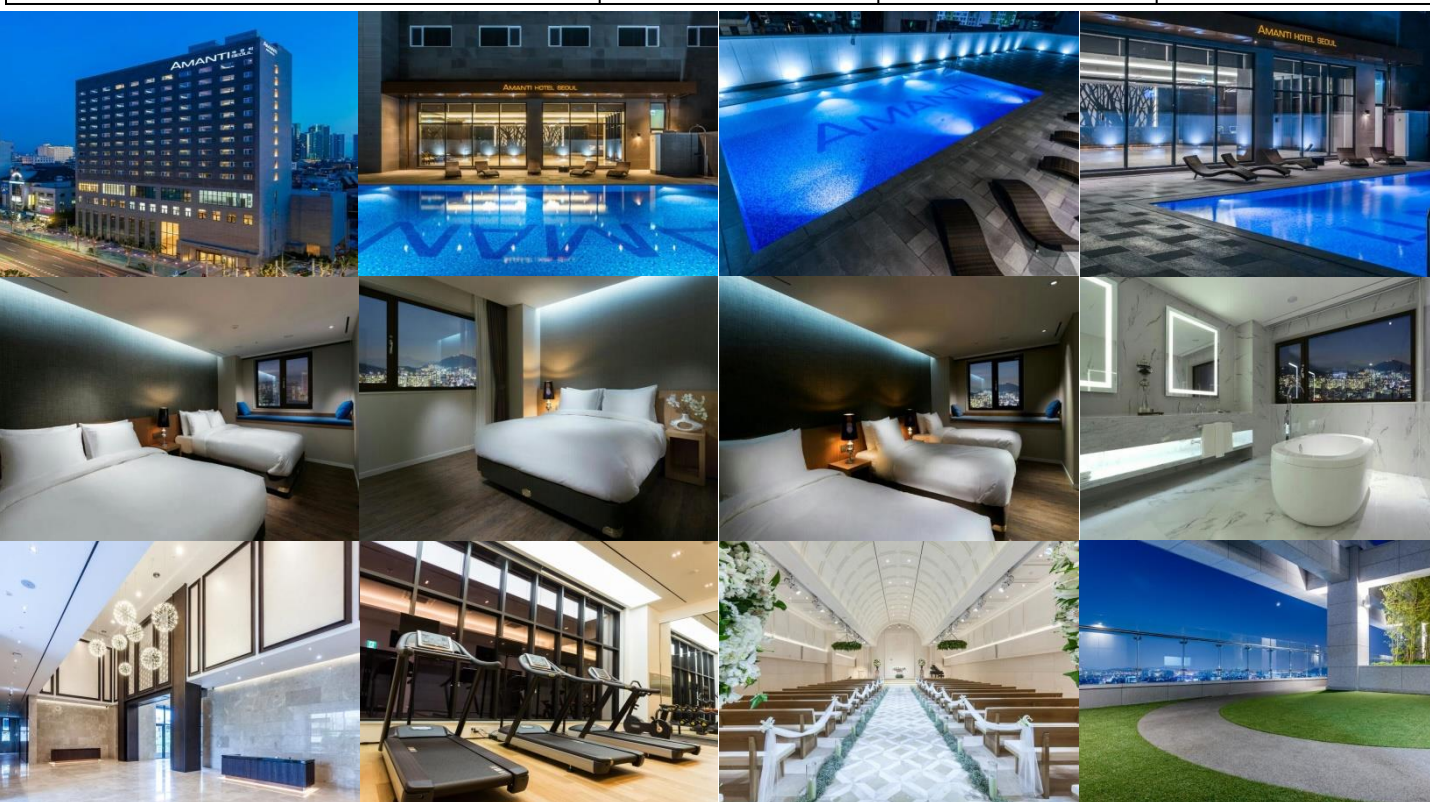


出發時間: KE 608 0045-0525
回程時間: KE 607 1945-2230

旺中帶靜的無敵地段，路走五分鐘左右，就會到達弘大最熱鬧的地區，往來機場都很方便，可乘巴士6002，設有露天游泳池，4樓有個很漂亮的空中花園，可以去看夜景，房間以原木色調為主，感覺舒適溫暖。

機票附加費用 (每位)			酒店附加費用 (每位每晚)		
10Jul-20Aug, 30Sep-20Oct, 23-25Oct	+1000	20-26Dec	+3300	Fri-Sat 1-31Oct 23-27Dec, 9-14Feb 30Dec-1Jan	+250 +100 +250 +350
27-31Dec	+1400	9-14Feb	+3800		

Hotel Name 酒店	2人同行 Standard	3人同行 Triple	4人同行 Family
AMANTI HOTEL SEOUL www.hotelamanti.com 	每位 \$2799	每位 \$3099	每位 \$2799



◆ 全程最少兩位成人同行必須共同辦理登機手續及同一航班往返 ◆ 機位及酒店房間之訂位情況需按報名當天為準，價格會因不同機位、出發日期、同行人數及酒店房間種類等而有所差別 ◆ 圖片僅供參考 ◆ 價錢及資料如有更改，恕不另行通知

旺角 電話: 2388 5222
彌敦道582-592號信和中心2105室

9299 0108
 9010 2698

澳門熱線 : 853-6310 2857
國內熱線 : 86-155 075 66892

musetravel

www.musetravel.com

info@musetravel.com