



名古屋 \$3699 up



*景點遊程次序有可能因應實際情況而變動, 取消或縮短參觀時間, 以當地接待

名古屋4天自遊行

出發日期: NOW - 31 MAR 25

★機位酒店即時確認★

- ◆ 香港至名古屋經濟客輪來回位機票
- ◆ 20KG寄倉行李
- ◆ 3晚名古屋酒店住宿
- ◆ 包世界遺產全天遊*共乘車*
- ◆ 專業旅遊顧問提供行程安排建議
- ◆ 0.15% 旅遊業協會賠償基金
- ◆ 所有格價均以現金為準
- ◆ 套票價格不包括任何稅項
- ◆ 全程最少兩位成人同行

人生必去一次白川鄉 到訪世界文化遺產合掌村

包一天當地遊
飛驒高山古街→白川鄉

白川鄉文化遺產★名古屋車站★ 天天出發

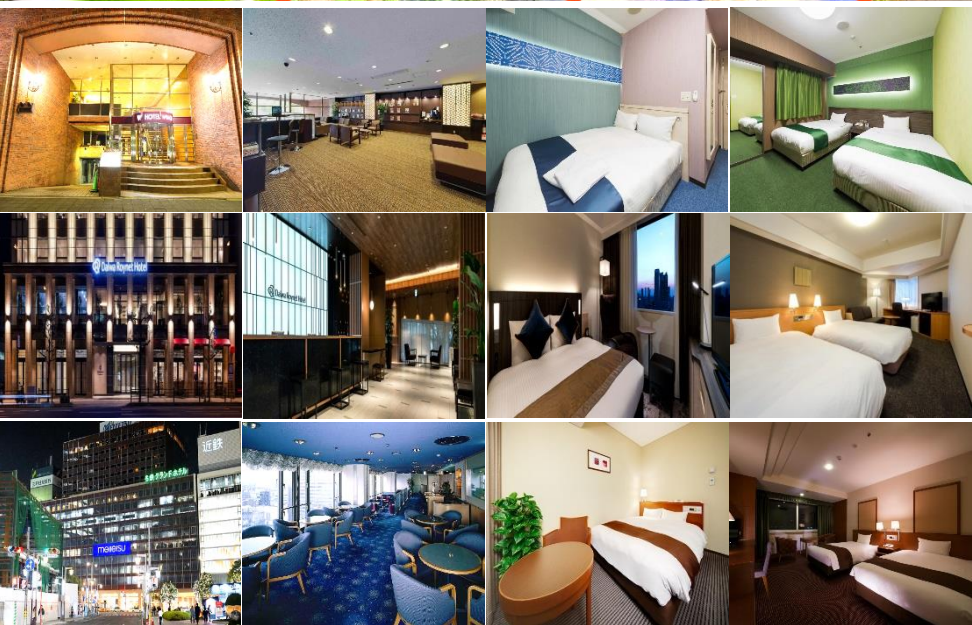


出發時間: UO 680 0955-1430
回程時間: UO 681 1520-1900

機票附加費用 (每位)		酒店附加費用 (每位每晚)	
18-20, 27-31Dec	+2400	23-26Jan	+4000
27-31Mar, 21-26Dec, 2-7Feb	+3800	27Jan-1Feb	+4200
		Mystays Wing	Fri-Sat 21-29Dec 30Dec-1Jan 27Jan-4Feb
			+150
		Dormy Inn Meitetsu	
			+200



白川鄉文化遺產
一日遊



Hotel Wing International

www.hotelwing.co.jp/nagoya/en/

2人行 SEMI DOUBLE	3人行 TRIPLE	4人行 2*SEMI DBL
每位 \$3699	每位 \$3699	每位 \$3699

丸之內駅步行約3分鐘

Daiwa Roynet Hotel

www.daiwaroynet.jp

2人行 SEMI DOUBLE	3人行 TRIPLE	4人行 2*SEMI DBL
每位 \$3899	每位 \$3899	每位 \$3899

名古屋車站櫻通口站出口步行約5分鐘

Meitetsu Grand

www.meitetsu-gh.co.jp/en/

2人行 SEMI DOUBLE	3人行 TRIPLE	4人行 2*SEMI DBL
每位 \$4099	每位 \$4099	每位 \$4099

櫻通口駅步行約2分鐘

◆ 全程最少兩位成人同行必須共同辦理登機手續及同一航班往返◆ 機位及酒店房間之訂位情況需按報名當天為準, 價格會因不同機位, 出發日期, 同行人數及酒店房間種類等而有所差別◆ 圖片僅供參考◆ 價錢及資料如有更改, 恕不另行通知

旺角 電話: 2388 5222
彌敦道580G-580K號彌敦中心11樓1104室

9299 0108
9010 2698

澳門熱線 : 853-6310 2857
國內熱線 : 86-155 075 66892

musetravel

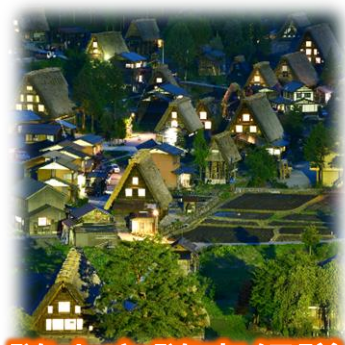
www.musetravel.com

info@musetravel.com

提供您最貼心的 模範路線規劃建議

DAY 1 香港 ✈️ 名古屋

- 【熱田神宮】是一間充滿奇幻神話色彩的神宮,深受當地居民的愛戴
- 【白鳥庭園】具有日本傳統風格的園林,是市內規模最大的池泉回游式庭園,遊客在此能夠領略到往昔的日本風采
- 【名古屋城】江戶時代是尾張藩藩主居城,別稱「金城」、「金鯱城」。日本100名城之一
- 【名古屋電視塔】名古屋電視塔跟東京、北海道札幌一起名列日本三大電視塔也是日本第一座集電波發射的鐵塔



DAY 2 名古屋駅 → 飛驒高山街 *午餐自理* → 白川鄉

- 【0800 名古屋駅】名古屋 VIP LINER 巴士站出發。
- 【1100 飛驒高山】停留約120分鐘,高山的歷史也可以從排列特色住宅的古街裏體會到。
- 日本的住宅建築主要是採用木頭、土和紙建造的。特別是高山在冬季溫度非常低,不適合使用燒製的瓦,因此使用木板切割成的薄片以緩和的角度蓋在屋頂上。在這裡,充滿和風特色的景象一一映入眼簾,不僅保存了建築物,也傳承了文化
- 【飛驒高山陣屋】為日本現存唯一保有代官·郡代所主要建築物的遺蹟。在多處特色中,向您介紹絕對不容錯過的6大經典特色
- 【1400 白川鄉】停留約120分鐘,認定的世界遺產“合掌造”茅草的人字形木屋頂。過去白川鄉被稱為秘境,是日本的一個山村。因為地處山間深雪的自然環境,與其他地區的交流也受到限制。但也因此,同時孕育出的獨特技術及文化深深地紮根於此。
- 【1830 名古屋車站】解散*下車位置或會因周圍交通情況影響而與上車位置不同,詳細情形請於當天向領隊查詢*

包全天遊 隨中文隨車領隊

景點遊行程次序有可能因應實際情況而變動,取消或縮短參觀時間,以當地接待安排為準 任何更改,恕不另行通知,敬請理解

DAY 3 長島溫泉樂園 → Mitsui Outlet Park Jazz Dream Nagashima

- 【長島溫泉樂園】是一個結合Outlet、遊樂園、溫泉及酒店的綜合度假村。擁有造景設備超贊的長島溫泉、可以體驗到世界最大雲霄飛車的長島樂園、面包超人樂園及可欣賞四季不同花卉的名花之裡,老少咸宜
- 【Mitsui Outlet Park Jazz Dream Nagashima】10:00AM - 8:00PM 它共有190家名牌人氣專賣店舖,是日本最大級別的購物城。從世界奢侈品牌,日本人氣精品店,體育,休閒,雜貨等匯集了全球奢侈品牌應有盡有



DAY 4 名古屋市區自由觀光 → 機場 ✈️ 香港

◆ 全程最少兩位成人同行必須共同辦理登機手續及同一航班往返 ◆ 機位及酒店房間之訂位情況需按報名當天為準,價格會因不同機位,出發日期,同行人數及酒店房間種類等而有所差別 ◆ 圖片僅供參考 ◆ 價錢及資料如有更改,恕不另行通知



旺角 電話: 2388 5222
彌敦道580G-580K號彌敦中心11樓1104室

9299 0108
9010 2698

澳門熱線: 853-6310 2857
國內熱線: 86-155 075 66892

musetravel

www.musetravel.com

info@musetravel.com