

大阪

PKG CODE: OSA
 Copyright © 2019 Muse Travel Ltd. 版權所有 不得轉載
\$4399 up



玩轉

免小費

1日 全天 拼車 自遊團

清水寺 伏見稻荷大社 嵐山

景點遊行程次序有可能因應實際情況而變動，取消或縮短參觀時間，以當地接待安排為準 任何更改，恕不另行通知，敬請理解

大阪4天自遊行

出發日期: NOW - 31 DEC 19

★機位酒店即時確認★

- ◆ 香港至大阪經濟客艙來回位機票
- ◆ 3 晚大阪市住宿
- ◆ 包京都觀光巴士連午餐*共乘車隨英語導遊*
- ◆ 包語音導覽器*英/中*
- ◆ 無線寬頻上網
- ◆ 專業旅遊顧問提供行程安排建議
- ◆ 0.15% 旅遊業協會賠償基金
- ◆ 所有格價均以現金為準
- ◆ 套票價格不包括任何稅項
- ◆ 全程最少兩位成人同行

暢遊京都絕不能錯過景點

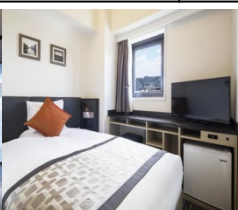
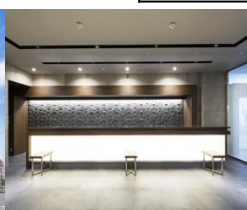
包觀光巴士
 清水寺 → 伏見稻荷大社 → 嵐山*含午餐* → 嵯峨野 → 金閣寺

MuseTravel
 LICENCE 353653 妙自遊有限公司

商界展關懷
 caringcompany
 HAPPY 開心公司

HONGKONG AIRLINES 香港航空
 出發時間: HX 618 1130-1640
 回程時間: HX 613 2300-0155

機票附加費用 (每位)				酒店附加費用 (每位每晚)	
21-22Mar, 12-16Apr, 26Apr-6May	+600	30Sep-5Oct23Mar-7Apr, 28-31Dec	+1600	Fri, Sat 19-29Mar, 27Apr-6May 13-15Jul, 10-12Aug 14-16, 21-23Sep, 12-14, 22-31Oct 1-14, 22-24Nov, 21Dec-1Jan	+250
9-11May, 5-7, 28-30Jun 24-31Aug, 11-14Sep	+900	22-25Apr, 21-27Dec	+3200		
11Jul-23Aug, 17-20Dec	+1200	17-21Apr	+4200		



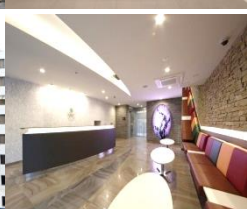
Mstays Shin Conference Center
 www.mystays.com/en/hotel/osaka/hotel-mystays-shin-osaka/
 2人行 SEMI DOUBLE 每位 \$4399
 3人行 N/A
 4人行 2*SEMI DBL 每位 \$4399
 新大阪駅步行約7分鐘



Sunoute Osaka Namba
 www.sunrouteosakanamba.jp
 2人行 STANDARD DBL 每位 \$5099
 3人行 TRIPLE 每位 \$5099
 4人行 2*STD DBL 每位 \$5099
 日本橋駅出口步行約2分鐘



Vessel Inn Shinsaibashi
 www.vessel-hotel.jp/inn/shinsaibashi
 2人行 SUPERIOR 每位 \$5199
 3人行 N/A
 4人行 2*SUPERIOR 每位 \$5299
 心齋橋駅出口步行約4分鐘



Sarasa Hotel Shinsaibashi
 sarasahotels.com/shinsaibashi/
 2人行 STANDARD 每位 \$5299
 3人行 TRIPLE 每位 \$5299
 4人行 QUAD 每位 \$5299
 長堀橋駅出口步行約1分鐘



Hotel 88 Shinsaibashi
 www.hotel88.jp
 2人行 STANDARD 每位 \$5499
 3人行 TRIPLE 每位 \$5499
 4人行 FAMILY 每位 \$5499
 難波駅出口步行約3分鐘

◆ 全程最少兩位成人同行必須共同辦理登機手續及同一航班往返◆ 機位及酒店房間之訂位情況需按報名當天為準，價格會因不同機位、出發日期、同行人數及酒店房間種類等而有所差別◆ 圖片僅供參考◆ 價錢及資料如有更改，恕不另行通知

旺角 電話: 2388 5222 彌敦道582-592號信和中心2105室
 銅鑼灣 電話: 2388 5233 渣甸街54號富盛商業大廈19樓D室
 澳門熱線 電話: 853-6310 2857
 國內熱線 電話: 86-155 075 66892

f musetravel

www.mustravel.com

info@mustravel.com

提供您最貼心的 模範路線規劃建議

DAY 1 香港 ✈️ 大阪

【梅田空中庭園觀景台】是觀看大阪黃昏、夜景最棒的地方，集了購物、美食及美景於一地
 【水上巴士AQUA LINER】是在水上漫遊大阪的觀光船，巡遊全程60分鐘，可以觀賞從大阪城公園到中之島周邊的各種有名景點
 【大阪城公園】園內種植了好多樹木，以染井吉野櫻為主，約600株櫻花樹裝扮的西之丸庭園，約95個品種、1250株梅花綻放的梅林，還有北部的桃園，紅葉綺麗的追憶林等



DAY 2 包全天觀光巴士 隨英語導遊

清水寺 → 伏見稻荷大社 → 嵐山 *含午餐* → 嵯峨野 → 金閣寺
 【0730 西梅田】準時集合，觀光巴士停車場出發(從JR大阪站徒步約2分鐘)
 【清水寺】停留約30分鐘，不能錯過的就是知名世界遺產
 【伏見稻荷大社】停留約70分鐘，遍佈日本各地的稻荷神社的總本宮，朱紅色的千鳥居，絕對是不能錯過的打卡熱點
 【嵐山渡月橋】停留約100分鐘，被大自然環抱的旅遊熱點。漫步渡月橋及竹林小徑，放下急速的步伐，細味京都獨有的日本風情
 【嵐山】含日本定食午餐
 【嵯峨野】停留約50分鐘，嵯峨野竹林步道
 【金閣寺】停留約50分鐘，世界遺產之一，其金碧輝煌的光芒，閃耀出與眾不同的氣派
 【1830-1900 西梅田】解散 *下車位置或會因周圍交通情況影響而與上車位置不同，詳細情形請於當天向領隊查詢*

景點遊行程次序有可能因應實際情況而變動，取消或縮短參觀時間，以當地接待安排為準 任何更改，恕不另行通知，敬請理解



DAY 3 大阪 → 琵琶湖海津大崎 → 日本海さかな街 → 金崎宮 → 長濱 → 豐公園

【琵琶湖海津大崎】列為『日本櫻花名勝百選』樹齡70多年的老樹、傳承新一代的新樹，約800株吉野櫻在琵琶湖沿岸綿延約4公里，形成一條櫻花隧道
 【日本海さかな街】是海魚市場！這裡漁獲是由敦賀港直送而來，有70家以上的漁產專門店地方特產及名產可以選購，專賣海鮮丼的店家有四間、拉麵兩間、迴轉壽司一間、壽司一間、日式餐廳一間、烏龍麵一間、章魚燒一間、烤小卷兩間...
 【金崎宮】有數百棵染井吉野櫻，以賞櫻名勝聞名。4月1日~15日將會舉辦盛事「換花祭」
 【長濱】新鮮草莓採摘體驗
 【豐公園】種植約800株吉野櫻，將長濱城團團圍圍。由於緊鄰琵琶湖畔，除了可以拍攝到天守與櫻花搭配的景色外，還有櫻花與湖水組成的特別畫面



DAY 4 大阪市區自由觀光 → 機場 ✈️ 香港

◆ 全程最少兩位成人同行必須共同辦理登機手續及同一航班往返◆ 機位及酒店房間之訂位情況需按報名當天為準，價格會因不同機位、出發日期、同行人數及酒店房間種類等而有所差別◆ 圖片僅供參考◆ 價錢及資料如有更改，恕不另行通知

旺角 電話: 2388 5222 **銅鑼灣** 電話: 2388 5233 **澳門熱線** : 853-6310 2857
 彌敦道582-592號信和中心2105室 **國內熱線** : 86-155 075 66892
 290號街54號富盛商業大廈19樓D室