

湯澤 \$4399 up

越後湯沢



湯澤+東京4天自遊行 出發日期: NOW - 31 JAN 20

★ 機位酒店即時確認★

- ◆ 香港至東京經濟客艙來回機票
- ◆ 30KG寄倉行李
- ◆ 1晚湯澤酒店住宿早餐
- ◆ 2晚市中心酒店住宿
- ◆ 包湯澤大岩風呂 露天風呂 內風呂
- ◆ 無線寬頻上網
- ◆ 專業旅遊顧問提供行程安排建議
- ◆ 0.15% 旅遊業協會賠償基金
- ◆ 所有格價均以現金為準
- ◆ 套票價格不包括任何稅項

體驗雪國之美 濃濃日式風情

包湯澤大岩風呂 露天風呂 內風呂

【JR東京駅-JR越後湯澤駅】
搭乘JR上越新幹線 約85分鐘

JR 越後湯澤駅-湯澤大酒店
步行 約3分鐘

MuseTravel
LICENCE 353653 妙自遊有限公司



出發時間: CX 504 0905-1405

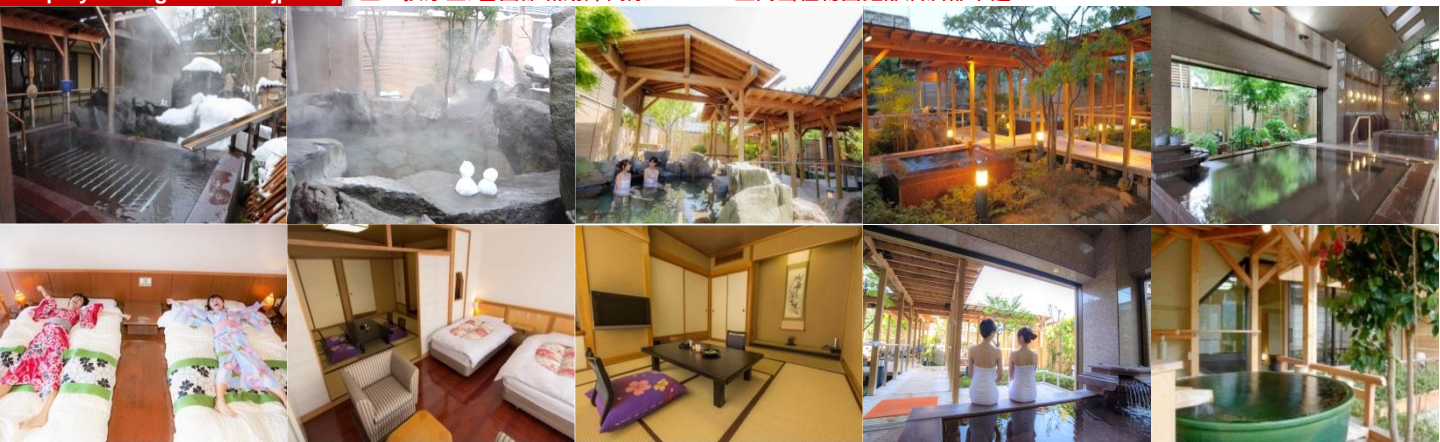
回程時間: CX 505 1810-2235

機票附加費用 (每位)				酒店附加費用 (每位每晚)					
24-31Aug, 1-15Jan	+700	11Jul-23Aug, 16-19Jan, 29-31Jan	+2400	湯澤	Fri-Sat 1-19Dec, 6Jan-28Feb (Sun-Thu) 1-19Dec, 6Jan-28Feb (Fri-Sat) 14-16, 21-23Sep, 12-14, 22-31Oct 2-4, 22-24Nov, 20-29Dec, 3-5Jan 30Dec-2Jan	+200 +200 +400 +300 +400 +400 +650	Smile Sunlite	Fri, Sat 13-15Jul, 10-12Aug 14-16, 21-23Sep 12-14, 22-31Oct 1-4, 22-24Nov 20Dec-5Jan	+150
5-7Jun, 27-30Jun, 12-14Sep, 26Sep-5Oct	+1000	21-26Dec	+4600		Sunshine Wing	+200			
19-20Dec, 27-31Dec	+1600	20-28Jan	+5800						

	2人同行 湯澤-TWIN SMILE / SUNLITE - SEMI DOUBLE SUNSHINE / WING - SEMI DOUBLE	3人同行 湯澤-TRIPLE SUNLITE - STANDARD TRIPLE SUNSHINE / WING - STANDARD TRIPLE	4人同行 湯澤-FAMILY SMILE / SUNLITE - 2*SEMI DOUBLE SUNSHINE / WING - 2*SEMI DOUBLE
妙的選	每位 \$4499	每位 \$4499	每位 \$4399
型の選	每位 \$4799	每位 \$4799	每位 \$4699

湯澤 湯澤大酒店 一晚
<http://yuzawagrandhotel.jp>

是一家裝潢日本溫泉酒店, 距離越後湯澤站約3分鐘的步行路程。酒店設有眾多室內外露天溫泉風呂、湯屋、桑拿室、按摩室。雪國館和湯澤高原アルプの里高山植物園距離酒店都不遠



東京 SMILE ASAKUSA 兩晚
www.smile-hotels.com/asakusa

東京 SUNLITE SHINJUK 兩晚
www.pearlhotels.jp/en_shinjuku/index.html

東京 SUNSHINE CITY 兩晚
www.princehotels.co.jp/sunshine

東京 WING SHINJUKU 兩晚
www.hotelwing.co.jp/shinjuku/index.html



◆ 全程最少兩位成人同行必須共同辦理登機手續及同一航班往返◆ 機位及酒店房間之訂位情況需按報名當天為準, 價格會因不同機位, 出發日期, 同行人數及酒店房間種類等而有所差別◆ 圖片僅供參考◆ 價錢及資料如有更改, 恕不另行通知

旺角 電話: 2388 5222 彌敦道582-592號信和中心2105室

WhatsApp 9299 0108

銅鑼灣 電話: 2388 5233 渣甸街54號富盛商業大廈19樓D室

WhatsApp 9010 2698

澳門熱線 電話: 853-6310 2857 國內熱線 電話: 86-155 075 66892

f musetravel

www.mustravel.com

info@mustravel.com