

大阪 \$3799 up



玩轉

免小費

1日 全天 拼車 自遊團
六甲山 有馬 大阪

*景點遊行程次序有可能因應實際情況而變動，取消或縮短參觀時間，以當地接待

大阪4天自遊行 出發日期: NOW - 29 NOV 18

★機位酒店即時確認★

- ◆ 香港至大阪經濟客艙來回機票
- ◆ 3晚大阪市住宿
- ◆ 包六甲有馬纜車賞楓連便當午餐*共乘車*
- ◆ 無線寬頻上網
- ◆ 專業旅遊顧問提供行程安排建議
- ◆ 0.15% 旅遊業協會賠償基金
- ◆ 所有格價均以現金為準
- ◆ 套票價格不包括任何稅項
- ◆ 全程最少兩位成人同行

香港航空 x
六甲有馬空中纜車賞楓

包一天全天遊
難波→六甲有馬空中纜車→有馬溫泉街*含午餐便當*→明太園神戶三田→神戶Illuminage→六甲Garden Terrace

賞楓限定 11月:13,15,17,18
21,24,26,29

MuseTravel
LICENCE 353653 妙自遊有限公司

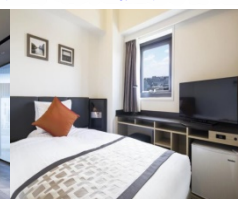
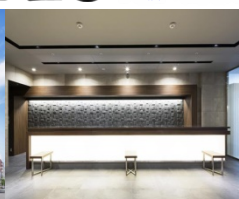
有心 HONGKONG AIRLINES 香港航空
caringcompany
HAPPY COMPANY

出發時間: HX 618 1130-1640
回程時間: HX 613 2300-0155

追加+

每位 \$728 京都賞楓 11月15,17,20,23,26,28
大阪→長岡天滿宮→總本山光明寺*含午餐便當*→東福寺→南禪寺→嵐山

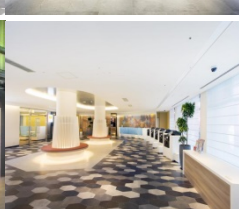
酒店附加費用 (每位每晚)	
Fri, Sat 23Nov	+250



Mstays Shin Conference Center
www.mystays.com/en/hotel/osaka/hotel-mystays-shin-osaka/

2人行 SEMI DOUBLE	3人行	4人行 2*SEMI DBL
每位 \$3799	N / A	每位 \$3799

新大阪駅步行約7分鐘



Sunoute Osaka Namba
www.sunrouteosakanamba.jp

2人行 STANDARD DBL	3人行 TRIPLE	4人行 2*STD DBL
每位 \$4699	每位 \$4699	每位 \$4699

日本橋駅出口步行約2分鐘



Vessel Inn Shinsaibashi
www.vessel-hotel.jp/inn/shinsaibashi

2人行 SUPERIOR	3人行	4人行 2*SUPERIOR
每位 \$4799	N / A	每位 \$4799

心齋橋駅出口步行約4分鐘



Sarasa Hotel Shinsaibashi
sarasahotels.com/shinsaibashi/

2人行 STANDARD	3人行 TRIPLE	4人行 QUAD
每位 \$4899	每位 \$4899	每位 \$4899

長堀橋駅出口步行約1分鐘



Hotel 88 Shinsaibashi
www.hotel88.jp

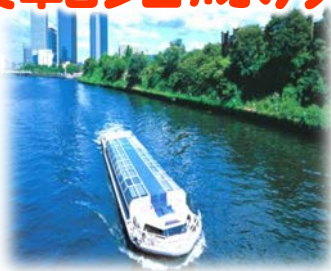
2人行 STANDARD	3人行 TRIPLE	4人行 FAMILY
每位 \$4999	每位 \$4999	每位 \$4999

難波駅出口步行約3分鐘

◆ 全程最少兩位成人同行必須共同辦理登機手續及同一航班往返◆ 機位及酒店房間之訂位情況需按報名當天為準，價格會因不同機位，出發日期，同行人數及酒店房間種類等而有所差別◆ 圖片僅供參考◆ 價錢及資料如有更改，恕不另行通知

旺角 電話: 2388 5222 彌敦道582-592號信和中心2105室
銅鑼灣 電話: 2388 5233 渣甸街54號富盛商業大廈19樓D室
澳門熱線 853-6310 2857
國內熱線 :86-155 075 66892

提供您最貼心的 模範路線規劃建議



DAY 1 香港 ✈️ 大阪

【梅田空中庭園觀景台】是觀看大阪黃昏、夜景最棒的地方，集了購物、美食及美景於一地
 【水上巴士AQUA LINER】是在水上漫遊大阪的觀光船，巡遊全程60分鐘，可以觀賞從大阪城公園到中之島周邊的各種有名景點
 【大阪城公園】園內種植了好多樹木，以染井吉野櫻為主，約600株櫻花樹裝扮的西之丸庭園，約95個品種、1250株梅花綻放的梅林，還有北部的桃園，紅葉綺麗的追憶林等



DAY 2

包全天遊 隨英語/國語司機

難波→六甲有馬空中纜車→有馬溫泉街*含午餐便當*→明太園神戶三田→神戶Illuminage→六甲Garden Terrace

【1135 難波】JR難波站OCAT大廈團體接待準時集合
 【神戶港】遊覽船約40分鐘
 【六甲山頂站】六甲有馬空中纜車，乘車約10分鐘
 【有馬溫泉街】散步，停留約60分鐘
 【明太園神戶三田】是大阪近郊最具特色的Outlet購物，停留約20分鐘
 【神戶Illuminage】是關西地區規模最大霓虹燈秀，使用了約500萬個燈泡
 【六甲Garden Terrace】可以俯瞰環繞大阪灣的大阪、神戶街景，停留約20分鐘
 【2000-2200 JR難波站】解散*下車位置或會因周圍交通情況影響而與上車位置不同，詳細情形請於當天向領隊查詢*

景點遊行程次序有可能因應實際情況而變動，取消或縮短參觀時間，以當地接待安排為準 任何更改，恕不另行通知，敬請理解



DAY 3

嵐山→渡月橋→大本山天龍寺→竹林小徑→野宮神社

【渡月橋】名風橋，橫跨在京都嵐山的大堰川上，全長155公尺，據說是空海弟子道昌於日本平安時代初期的836年(日本承和3年)整修大堰川時所建
 【大本山天龍寺】世界遺產之一
 【竹林】世界秘境之一
 【野宮神社】歸還和服，若想讓旅程再輕鬆悠閒，可選擇加購隔日歸還，需付額外費用 ¥1000
 【鯛匠 HANANA】鯛魚茶泡飯，一共有三種不同的吃法



DAY 4

大阪市區自由觀光→機場 ✈️ 香港

◆全程最少兩位成人同行必須共同辦理登機手續及同一航班往返◆機位及酒店房間之訂位情況需按報名當天為準，價格會因不同機位、出發日期、同行人數及酒店房間種類等而有所差別◆圖片僅供參考◆價錢及資料如有更改，恕不另行通知