

# 東京 \$4099 up



玩轉

免小費

1日 全天 拼車 自遊團

新潟苗場 大源太湖 南魚沼

\*景點遊行程次序有可能因應實際情況而變動，取消或縮短參觀時間，以當地接待安排為準\* 任何更改，恕不另行通知，敬請理解

## 東京4天自遊行 出發日期: NOW - 4 NOV 18

### ★機位酒店即時確認★

- ◆ 香港至東京經濟客艙來回機票
- ◆ 3晚市中心酒店住宿
- ◆ 包賞楓限定全景點遊連便當午餐\*共乘車\*
- ◆ 無線寬頻上網
- ◆ 專業旅遊顧問提供行程安排建議
- ◆ 0.15% 旅遊業協會賠償基金
- ◆ 所有格價均以現金為準
- ◆ 套票價格不包括任何稅項

### 香港航空 x 新潟紅葉之秋 空中楓葉漫遊



包一天全天遊

新宿→南魚沼→大源太湖\*含午餐便當\*→二居湖→  
田代空中纜車→苗場箱型纜車山頂站→三國街道

賞楓限定 10月: 10,16,19,21,27,31  
11月: 2,4



出發時間: HX 608 0905-1355  
回程時間: HX 609 1555-2005

## 追加 +

每位 \$888

山梨八岳高原賞楓 10月:15,18,23,27,11月:4

新宿→清里站→野邊山站→東澤大橋→  
清里\*含午餐\*→八岳起司蛋糕工房→勝沼採葡萄

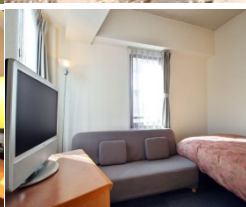
機票附加費用 (每位)		酒店附加費用 (每位每晚)		
2-5, 13-14, 17Oct	+600	Royal Sakura	Fri, Sat 17,23-24Sep 8Oct 3Nov	+150
21-23Sep	+1600	Rose City Prince	Gracery	+200
1-31Aug, 28Sep-1Oct	+2400			



**Ikebukuro Royal**  
ikebukuroroyalhotel.com

2人行 SEMI DOUBLE	2人行 TRIPLE	4人行 2*SEMI DBL
每位 \$4099	每位 \$4099	每位 \$4099

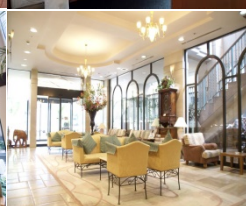
池袋站東口駅步行約2分鐘



**Sakura Hotel Hatagaya**  
www.sakura-hotel.co.jp

2人行 SEMI DOUBLE	2人行 QUAD	4人行 QUAD
每位 \$4399	每位 \$4599	每位 \$4399

澀谷區幡谷駅步行約3分鐘



**Rose Garden Shinjuku**  
www.hotel-rosegarden.jp

2人行 SEMI DOUBLE	3人行 TRIPLE	4人行 QUAD
每位 \$4599	每位 \$4899	每位 \$4899

新宿西口駅出口步行約10分鐘



**Sunshine City Prince**  
www.princehotels.co.jp/sunshine

2人行 CITY SEMI DBL	3人行 CITY TRIPLE	4人行 2*CITY SEMI DBL
每位 \$4699	每位 \$4699	每位 \$4699

池袋站東口駅步行約8分鐘



**Gracery Shinjuku**  
shinjuku.gracery.com/zh-hans

2人行 SEMI DOUBLE	3人行 TRIPLE	4人行 2*SEMI DOUBLE
每位 \$5099	每位 \$5099	每位 \$5099

新宿東口駅出口步行約5分鐘

◆ 全程最少兩位成人同行必須共同辦理登機手續及同一航班往返◆ 機位及酒店房間之訂位情況需按報名當天為準，價格會因不同機位，出發日期，同行人數及酒店房間種類等而有所差別◆ 圖片僅供參考◆ 價錢及資料如有更改，恕不另行通知

旺角 電話: 2388 5222 彌敦道582-592號信和中心2105室  
銅鑼灣 電話: 2388 5233 渣甸街54號富盛商業大廈19樓D室  
澳門熱線 電話: 853-6310 2857  
國內熱線 電話: 86-155 075 66892

# 提供您最貼心的 模範路線規劃建議

## DAY 1

香港 ✈️ 東京 → 代代木公園 → 靖國神社

【代代木公園】JR山手線原宿站步行3分鐘 / 地鐵代代木公園站步行2分鐘。是澀谷區的大型森林公園。裡面有跳蚤市集有500家的攤位  
 【靖國神社】JR中央線飯田橋站步行約10分鐘 / 地鐵新宿線九段下站步行約5分鐘。在神社境內的遊就館裡，展示有英靈遺物及相關歷史資料等

## DAY 2

新宿 → 南魚沼 → 大源太湖\*含午餐便當\* → 二居湖 → 田代空中纜車 → 苗場箱型纜車山頂站 → 三國街道

## 包全天遊 隨國語/英文司機

\*景點遊行程次序有可能因應實際情況而變動，取消或縮短參觀時間，以當地接待安排為準\* 任何更改，恕不另行通知，敬請理解

【0740 東京都廳】東京都廳大型巴士停車場準時集合  
 【南魚沼】停留約30分鐘，購買特色產品，特色產品，紀念品和當地美食  
 【大源太湖】停留約30分鐘，遠離塵囂的仙境大源太湖，平波如鏡。10月上旬至11月中旬，都是最佳觀賞紅葉時期  
 【二居湖】可以從高空俯瞰著 綠水色的二居湖  
 【田代空中纜車】空中纜車約10分鐘，日本最大，可搭91人大型纜車，瞬間從地上移到標高230m，廣角眺望遠景。眼底可欣賞碧 綠的二居湖、滿山遍野紅、黃楓景....  
 【苗場箱型纜車】空中纜車約25分鐘，連接苗場&田代高原、長5481公尺可搭8人，是日本最長的纜車。越過第1個山頂→河川、陡峭斜坡上遍布鮮豔的楓葉、盡賞美麗山河大地.....  
 【1830-1850 新宿】解散\*下車位置或會因周圍交通情況影響而與上車位置不同，詳細情形請於當天向領隊查詢\*

## DAY 3

東京鐵塔 → 明治神宮 → 浜離宮庭園 → 淺草寺

【東京鐵塔】以巴黎艾菲爾鐵塔為範本而建造，高333公尺，比前者高13公尺，完工以來即成為東京著名地標與觀光景點。正式名稱為日本電波塔  
 【明治神宮】坐落在東京都澀谷區，是東京市中心最大的一塊綠地  
 【浜離宮庭園】內有潮人之池和兩處獵鴨場，是江戶時代具有代表性的大名庭園。其周邊的水面是日本的國家指定特別史跡、特別名勝  
 【淺草寺】淺草寺，又名金龍山淺草寺，位於日本東京都台東區淺草二丁目，是東京都內歷史最悠久的寺院

## DAY 4

東京市區自由觀光 → 機場 ✈️ 香港

◆ 全程最少兩位成人同行必須共同辦理登機手續及同一航班往返 ◆ 機位及酒店房間之訂位情況需按報名當天為準，價格會因不同機位，出發日期，同行人數及酒店房間種類等而有所差別 ◆ 圖片僅供參考 ◆ 價錢及資料如有更改，恕不另行通知

旺角 電話: 2388 5222    彌敦道582-592號信和中心2105室    銅鑼灣 電話: 2388 5233    渣甸街54號富盛商業大廈19樓D室    澳門熱線 電話: 853-6310 2857    國內熱線 電話: 86-155 075 66892