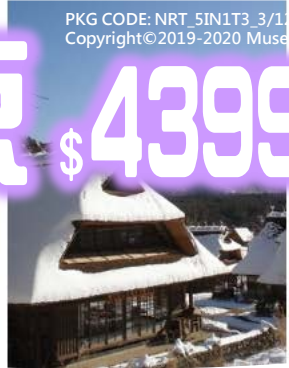


東京 \$4399 up



玩轉 免小費
1日 全天 拼車 自遊團
富士山 西湖里根場 山梨

景點行程次序有可能因應實際情況而變動, 取消或縮短參觀時間, 以當地接待安排為準 任何更改, 恕不另行通知, 敬請理解

東京4天自遊行 出發日期: NOW - 22 APR 19

★機位酒店即時確認★

- ◆ 香港至東京經濟客艙來回位機票
- ◆ 3晚市中心酒店住宿
- ◆ 包含掌村之旅全天空點遊連午餐***共乘車***
- ◆ 無線寬頻上網
- ◆ 專業旅遊顧問提供行程安排建議
- ◆ 0.15% 旅遊業協會賠償基金
- ◆ 所有格價均以現金為準
- ◆ 套票價格不包括任何稅項

**香港航空 x 河口湖合掌村
西湖里根場療癒之旅**



包一天全天空
新宿→西湖溫馨之鄉根場→Sylvans 餐廳*含午餐*→
河口湖大石公園→山梨採草莓體驗→葡萄酒莊

合掌村之旅
3月: 15,18,22,29
4月: 1,5,8,12,15,19,22



出發時間: HX 608 0905-1355
回程時間: HX 609 1555-2005

機票附加費用 (每位)		酒店附加費用 (每位每晚)		
21-22Mar, 12-16Apr	+600	Royal / Sakura	Fri, Sat 19-29Mar	+150
22-25Apr	+3200	Rose / City Prince / Gracery		+200
17-21Apr	+4200			



Ikebukuro Royal
ikebukuroroyalhotel.com

2人行 SEMI DOUBLE	2人行 TRIPLE	4人行 2*SEMI DBL
每位 \$4399	每位 \$4399	每位 \$4499

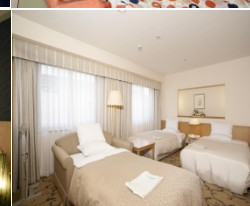
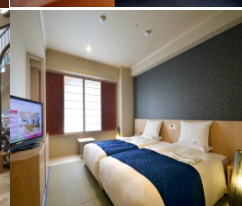
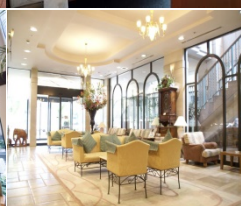
池袋站東口駅步行約2分鐘



Sakura Hotel Hatagaya
www.sakura-hotel.co.jp

2人行 SEMI DOUBLE	2人行 QUAD	4人行 QUAD
每位 \$4699	每位 \$4899	每位 \$4599

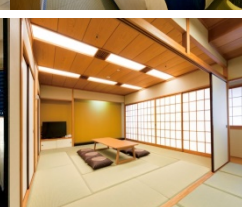
澁谷區幡谷駅步行約3分鐘



Rose Garden Shinjuku
www.hotel-rosegarden.jp

2人行 SEMI DOUBLE	3人行 TRIPLE	4人行 QUAD
每位 \$4899	每位 \$5199	每位 \$5199

新宿西口駅出口步行約10分鐘



Sunshine City Prince
www.princehotels.co.jp/sunshine

2人行 CITY SEMI DBL	3人行 CITY TRIPLE	4人行 2*CITY SEMI DBL
每位 \$4999	每位 \$5399	每位 \$5399

池袋站東口駅步行約8分鐘



Gracery Shinjuku
shinjuku.gracery.com/zh-hans

2人行 SEMI DOUBLE	3人行 TRIPLE	4人行 2*SEMI DOUBLE
每位 \$5399	每位 \$5399	每位 \$5399

新宿東口駅出口步行約5分鐘

◆ 全程最少兩位成人同行必須共同辦理登機手續及同一航班往返◆ 機位及酒店房間之訂位情況需按報名當天為準, 價格會因不同機位, 出發日期, 同行人數及酒店房間種類等而有所差別◆ 圖片僅供參考◆ 價錢及資料如有更改, 恕不另行通知

旺角 電話: 2388 5222
彌敦道582-592號信和中心2105室

WhatsApp 6818 1508

銅鑼灣 電話: 2388 5233
渣甸街54號富盛商業大廈19樓D室

WhatsApp 9010 2698

澳門熱線 853-6310 2857
國內熱線 :86-155 075 66892

提供您最貼心的 模範路線規劃建議

DAY 1

香港 ✈️ 東京 → 代代木公園 → 靖國神社

【代代木公園】JR山手線原宿站步行3分鐘 / 地鐵代代木公園站步行2分鐘。是澀谷區的大型森林公園。裡面有跳蚤市集有500家的攤位
 【靖國神社】JR中央線飯田橋站步行約10分鐘 / 地鐵新宿線九段下站步行約5分鐘。在神社境內的遊就館裡 · 展示有英靈遺物及相關歷史資料等

DAY 2

新宿 → 西湖溫馨之鄉根場 → Sylvans 餐廳*含午餐* → 河口湖大石公園 → 山梨採草莓體驗 → 葡萄酒莊

【0750 新宿華盛頓酒店本館3樓】新宿華盛頓酒店本館3樓準時集合
 【西湖溫馨之鄉根場】停留約50分鐘，西湖里根場曾經是一個合掌造村落，但在1966年遭颱風侵襲，導致整個村落全毀。在2003年時，以町村合併為契機，決定重建這個地方，使之重現以往的樣貌，並於2006年開幕，現在有20間。美麗又神秘的西湖以及四周廣闊的青木原樹海，天氣好的時候還能夠遠眺富士山
 【Sylvans 餐廳】停留約50分鐘自助午餐：午餐品嚐約30款西式美食與甜品的自助午餐
 【河口湖大石公園】停留約50分鐘，能一覽富士山和河口湖的美麗景色。全長350m鋪著鮮花的步行街，從4月上旬開始到5月下旬芝櫻像粉紅色顏色的地毯一樣地展開，6月從下旬開始到7月下旬盛開清爽的紫色薰衣草，10月從中旬開始下旬掃帚草通紅。花叢和富士山，河口湖的對比堪稱絕景。園內有「河口湖自然地生活館」，能制作果醬、櫻桃和蘭莓自助的水果採摘。還有供應特制蘭莓冰激凌的咖啡
 【山梨採草莓體驗】停留約30分鐘，山梨縣是「日本首屈一指的水果王國」親手在果園採摘當季水果，當場品嘗現摘的新鮮美味。產季：1月上旬-5月中旬
 【葡萄酒莊】停留約30分鐘，自由購物，試飲
 【1800-1830 新宿】解散*下車位置或會因周圍交通情況影響而與上車位置不同，詳細情形請於當天向領隊查詢*



包全天遊 隨國語/英文司機

景點遊行程次序有可能因應實際情況而變動，取消或縮短參觀時間，以當地接待安排為準 任何更改，恕不另行通知，敬請理解

DAY 3

東京鐵塔 → 明治神宮 → 浜離宮庭園 → 淺草寺

【東京鐵塔】以巴黎艾菲爾鐵塔為範本而建造，高333公尺，比前者高13公尺，完工以來即成為東京著名地標與觀光景點。正式名稱為日本電波塔
 【明治神宮】坐落在東京都澀谷區，是東京市中心最大的一塊綠地
 【浜離宮庭園】內有潮入之池和兩處獵鴨場，是江戶時代具有代表性的大名庭園。其周邊的水面是日本的國家指定特別史跡、特別名勝
 【淺草寺】淺草寺，又名金龍山淺草寺，位於日本東京都台東區淺草二丁目，是東京都內歷史最悠久的寺院

DAY 4

東京市區自由觀光 → 機場 ✈️ 香港

◆ 全程最少兩位成人同行必須共同辦理登機手續及同一航班往返 ◆ 機位及酒店房間之訂位情況需按報名當天為準，價格會因不同機位、出發日期、同行人數及酒店房間種類等而有所差別 ◆ 圖片僅供參考 ◆ 價錢及資料如有更改，恕不另行通知

旺角 電話: 2388 5222
彌敦道582-592號信和中心2105室

WhatsApp 6818 1508

銅鑼灣 電話: 2388 5233
渣甸街54號富盛商業大廈19樓D室

WhatsApp 9010 2698

澳門熱線 853-6310 2857
國內熱線 : 86-155 075 66892

f musetravel

www.mustravel.com

✉ info@mustravel.com