

名古屋 \$4399 up

File CODE: NOC17019 / 2019 Muse Travel Ltd. - 版權所有 不得轉載



名古屋4天自遊行

出發日期: NOW - 10 MAR 19

★機位酒店即時確認★

- ◆ 香港至名古屋經濟客艙來回位機票
- ◆ 30KG寄倉行李
- ◆ 3晚名古屋酒店住宿
- ◆ 包滑雪全天遊連滑雪吊椅券*共乘車*
- ◆ 專業旅遊顧問提供行程安排建議
- ◆ 0.15%旅遊業協會賠償基金
- ◆ 所有格價均以現金為準
- ◆ 套票價格不包括任何稅項
- ◆ 全程最少兩位成人同行

全家同樂魅力滑雪樂趣

包一天全天遊
名古屋→駒根高原滑雪場

滑雪限定 2月:2,3,9,10,11,16,17,23,24
3月: 3,9,10

*景點遊行程次序有可能因應實際情況而變動,取消或縮短參觀時間,以當地接待



出發時間: CX 536 1010-1500
CATHAY PACIFIC 回程時間: CX 539 1610-1920

追加 +
每位 \$728

白川鄉文化遺產
2月: 2,4,8,9,10,16,22,24
3月: 1,2,10,11,15,16,21,23,24,30
名古屋→高山*含午餐*→白川鄉

機票附加費用 (每位)		酒店附加費用 (每位每晚)		
10-14Feb	+2400	Wing/Daiichi	Fri, Sat 9-11Feb,20-21Mar	+150
8-9Feb	+4600	Best Western Dormy Inn/Grand	27Apr-6May 13-15Jul, 10-12Aug	+200
31Jan-7Feb	+5600			



Hotel Wing International
www.hotelwing.co.jp/nagoya/en/

2人行 SEMI DOUBLE	3人行 TRIPLE	4人行 2*SEMI DBL
每位 \$4399	每位 \$4599	每位 \$4399

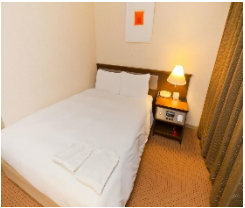
丸之內駅步行約3分鐘



Daiichi Nishiki
www.tdh-nishiki.co.jp

2人行 SEMI DOUBLE	3人行 TRIPLE	4人行 2*SEMI DBL
每位 \$4599	每位 \$4599	每位 \$4599

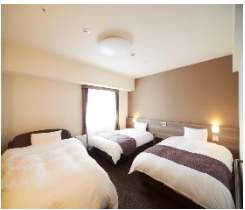
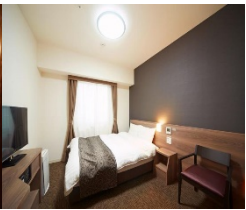
榮駅步行約3分鐘



Best Western
http://nagoya.bwhotels.jp

2人行 SEMI DOUBLE	3人行 TRIPLE	4人行 2*SEMI DBL
每位 \$4799	每位 \$4799	每位 \$4799

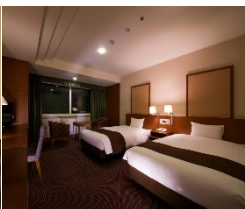
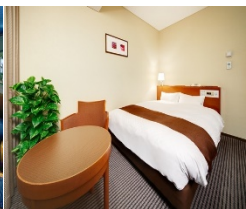
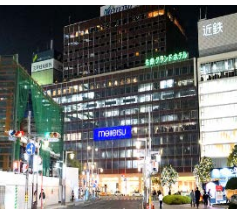
榮12號出口步行約5分鐘



Dormy Inn Premium
www.hotespa.net/hotels/nagoyasakae

2人行 SEMI DOUBLE	3人行 TRIPLE	4人行 2*SEMI DBL
每位 \$4999	每位 \$4999	每位 \$4999

榮8號出口步行約5分鐘



Meitetsu Grand
www.meitetsu-gh.co.jp/en/

2人行 SEMI DOUBLE	3人行 TRIPLE	4人行 2*SEMI DBL
每位 \$5199	每位 \$5199	每位 \$5199

櫻通口駅步行約2分鐘

◆ 全程最少兩位成人同行必須共同辦理登機手續及同一航班往返◆ 機位及酒店房間之訂位情況需按報名當天為準,價格會因不同機位,出發日期,同行人數及酒店房間種類等而有所差別◆ 圖片僅供參考◆ 價錢及資料如有更改,恕不另行通知

提供您最貼心的 模範路線規劃建議

DAY 1 香港 ✈️ 名古屋

- 【熱田神宮】是一間充滿奇幻神話色彩的神宮,深受當地居民的愛戴
- 【白鳥庭園】具有日本傳統風格的園林,是市內規模最大的池泉回游式庭園,遊客在此能夠領略到往昔的日本風采
- 【名古屋城】江戶時代是尾張藩藩主居城,別稱「金城」、「金鯱城」。日本100名城之一
- 【名古屋電視塔】名古屋電視塔跟東京、北海道札幌一起名列日本三大電視塔也是日本第一座集電波發射的鐵塔



DAY 2 名古屋

- 【0715 JR名古屋站太閤通口前】百合噴水池前(ゆりの噴水前) 7:15集合 / 7:30準時出發
- 【0935 駒根高原滑雪場】停留約90分鐘,位於木曾駒岳山的南側,有三條滿足初學者到滑雪高手需求,分為適合初學者與親子同樂的「鈴蘭雪道」,高手可挑戰的「白樺雪道」。鈴蘭雪道平均傾斜度15度,坡度平緩,適合尚未習慣滑雪的人在此練習。白樺雪道平均斜度18度,坡面較為傾斜,最大斜度32度,起伏比較劇烈,中階滑雪者、高階滑雪者適合在此滑雪。上述2條滑雪路線都配有雙人纜車,如果想要玩雪橇,就前往「雪橇心動樂園」設置了自動步道,小朋友們也能輕鬆移動,適合闔家享受雪橇之樂,如果想要玩雪或搭雪橇,相當推薦這裡
- 【1930 名古屋車站】解散 / (16:55集合/17:10準時離開) *下車位置或會因周圍交通情況影響而與上車位置不同,詳細情形請於當天向領隊查詢*



當地自費租用*車上將派發租用服務優惠券*

滑雪單板或雙板用具: 1日¥1,000

滑雪服裝(上、下身套裝): 1日¥1,000

飾物配件(帽子、滑雪眼鏡、手套): ¥300

滑雪橇: ¥500

*可供租用之滑雪靴子尺碼大小由17.0cm起/服裝由110cm起*小童用*



DAY 2 名古屋

名古屋駅→駒根高原滑雪場*含1日滑雪吊椅券*

包全天遊 隨英語/國語司機

景點遊行程次序有可能因應實際情況而變動,取消或縮短參觀時間,以當地接待安排為準 任何更改,恕不另行通知,敬請理解

DAY 3 名古屋

- 【0750 名古屋駅西口】Esca地下街準時集合
- 【飛驒高山】停留約90分鐘,高山的歷史也可以從排列特色住宅的古街裏體會到。日本的住宅建築主要是採用木頭、土和紙建造的。特別是高山在冬季溫度非常低,不適合使用燒製的瓦,因此使用木板切割成的薄片以緩和的角度蓋在屋頂上。在這裡,充滿和風特色的景象一一映入眼簾,不僅保存了建築物,也傳承了文化
- 【飛驒高山午餐】停留約50分鐘,飛驒牛肉日式火鍋
- 【白川鄉】停留約100分鐘,認定的世界遺產“合掌造”茅草的人字形木屋頂,過去白川鄉被稱為秘境,是日本的一個山村。因為地處山間深雪的自然環境,與其他地區的交流也受到限制。但也因此,同時孕育出的獨特技術及文化深深地紮根於此。
- 【1900-1930 名古屋車站】解散*下車位置或會因周圍交通情況影響而與上車位置不同,詳細情形請於當天向領隊查詢*



DAY 3 名古屋

名古屋駅→高山*含午餐*→白川鄉*含輕便晚餐*



DAY 4 名古屋

名古屋市區自由觀光→機場 ✈️ 香港

◆全程最少兩位成人同行必須共同辦理登機手續及同一航班往返◆機位及酒店房間之訂位情況需按報名當天為準,價格會因不同機位,出發日期,同行人數及酒店房間種類等而有所差別◆圖片僅供參考◆價錢及資料如有更改,恕不另行通知