

東京 \$4799^{up}

玩轉

免小費

1日 全天 拼車 自遊團

御坂農園 新倉山淺間公園

景點遊行程次序有可能因應實際情況而變動, 取消或縮短參觀時間, 以當地接待安排為準 任何更改, 恕不另行通知, 敬請理解

東京4天自遊行 出發日期: 2 APR - 19 APR 20

★機位酒店即時確認★

- ◆ 香港至東京經濟客艙來回機票
- ◆ 30KG寄倉行李
- ◆ 3 晚市中心酒店住宿
- ◆ 包一天賞花採果全天氣點遊*共乘車*
- ◆ 包鹽山果園採果*水果成熟期會因天氣影響而有變化*
- ◆ 無線寬頻上網
- ◆ 專業旅遊顧問提供行程安排建議
- ◆ 0.15% 旅遊業協會賠償基金
- ◆ 所有格價均以現金為準
- ◆ 套票價格不包括任何稅項

暢遊新倉山淺間公園 欣賞惹人憐愛櫻花絕景

賞花採果限定: 4月2-19



包一天全天氣
新宿 → 新倉山淺間公園 → 御坂 →
信玄館*含午餐* → 鹽山果園 →
勝沼城堡 Chateau

MuseTravel
LICENCE 353653 妙自遊有限公司



商界風範
caring company
Member of The Hong Kong Travel Association



出發時間: CX 504 0905-1405

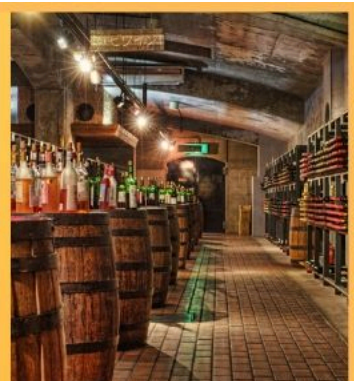
回程時間: CX 505 1810-2235

機票附加費用 (每位)		酒店附加費用 (每位每晚)				
1-4Apr	+800	7-12Apr	+4800	Royal Sakura	Fri, Sat 20-22Mar	+150
5-6, 13-14Apr	+1600			City Prince	2-6May	+200



賞花採果一天遊

包午餐 共乘車交通費



Ikebukuro Royal
ikebukuroroyalhotel.com

2人行 SEMI DOUBLE	2人行 TRIPLE	4人行 2*SEMI DBL
每位 \$4799	每位 \$4799	每位 \$4799

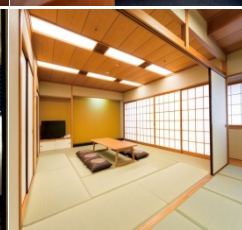
池袋站東口駅步行約2分鐘



Sakura Hotel Hatagaya
www.sakura-hotel.co.jp

2人行 SEMI DOUBLE	2人行 QUAD	4人行 QUAD
每位 \$4999	每位 \$5299	每位 \$4999

澁谷區幡谷駅步行約3分鐘



Sunshine City Prince
www.princehotels.co.jp/sunshine

2人行 CITY SEMI DBL	3人行 CITY TRIPLE	4人行 2*CITY SEMI DBL
每位 \$5299	每位 \$5299	每位 \$5299

池袋站東口駅步行約8分鐘

◆ 全程最少兩位成人同行必須共同辦理登機手續及同一航班往返◆ 機位及酒店房間之訂位情況需按報名當天為準, 價格會因不同機位, 出發日期, 同行人數及酒店房間種類等而有所差別◆ 圖片僅供參考◆ 價錢及資料如有更改, 恕不另行通知

旺角 電話: 2388 5222 **銅鑼灣** 電話: 2388 5233 **澳門熱線** 電話: 853-6310 2857
彌敦道582-592號信和中心2105室 **WhatsApp** 9299 0108 **渣甸街54號富盛商業大廈19樓D室** **WhatsApp** 9010 2698 **國內熱線** 電話: 86-155 075 66892

提供您最貼心的 模範路線規劃建議

DAY 1

香港 ✈️ 東京 → 代代木公園 → 靖國神社

【代代木公園】JR山手線原宿站步行3分鐘 / 地鐵代代木公園站步行2分鐘。是澀谷區的大型森林公園。裡面有跳蚤市集有500家的攤位
 【靖國神社】JR中央線飯田橋站步行約10分鐘 / 地鐵新宿線九段下站步行約5分鐘。在神社境內的遊就館裡，展示有英靈遺物及相關歷史資料等

DAY 2

新宿 → 新倉山淺間公園 → 御坂 → 信玄館 (含午餐) → 御坂農園 → 勝沼城堡 Chateau *景點遊行程次序有可能因應實際情況而變動，取消或縮短參觀時間，以當地接待安排為準* 任何更改，恕不另行通知，敬請理解

【0820 新宿華盛頓酒店】新宿華盛頓酒店3樓集合 *JR 新宿車站南口徒步約 10 分鐘*
 【新倉山淺間公園】停留約70分鐘，是一個可以清晰看到富士山與忠靈塔的公園，很多日本明信片取景的地方。每當春天就會擠滿人群，原因是這裡的櫻花與富士山組成的景色相當絢麗，拍攝不同時段櫻花與富士山的合照
 【御坂】停留約30分，油菜花最漂亮時期：3月下~4月下旬桃花最漂亮時期：4月上~中旬
 【信玄館+惠林寺】停留約80分，包午餐：山梨縣特產「富士櫻豬肉」涮涮+鄉土料理·南瓜扁平麵鍋
 【鹽山農園】停留約30分，4月可享受「摘採草莓」的樂趣
 【勝沼城堡 Chateau】是在這樣的農家誕生的葡萄酒。為了釀造出心服口服的葡萄酒，親自的種栽葡萄。
 【代表品牌】勝沼產100%·WINE'S HILL·鳥居平
 【1730 新宿】解散*下車位置或會因周圍交通情況影響而與上車位置不同，詳細情形請於當天向領隊查詢*



包全天遊 隨國語/英文司機

DAY 3

東京鐵塔 → 明治神宮 → 浜離宮庭園 → 淺草寺

【東京鐵塔】以巴黎艾菲爾鐵塔為範本而建造，高333公尺，比前者高13公尺，完工以來即成為東京著名地標與觀光景點。正式名稱為日本電波塔
 【明治神宮】坐落在東京都澀谷區，是東京市中心最大的一塊綠地
 【浜離宮庭園】內有潮入之池和兩處獵鴨場，是江戶時代具有代表性的大名庭園。其周邊的水面是日本的國家指定特別史跡、特別名勝
 【淺草寺】淺草寺，又名金龍山淺草寺，位於日本東京都台東區淺草二丁目，是東京都內歷史最悠久的寺院

DAY 4

東京市區自由觀光 → 機場 ✈️ 香港

◆ 全程最少兩位成人同行必須共同辦理登機手續及同一航班往返◆ 機位及酒店房間之訂位情況需按報名當天為準，價格會因不同機位，出發日期，同行人數及酒店房間種類等而有所差別◆ 圖片僅供參考◆ 價錢及資料如有更改，恕不另行通知

旺角

電話: 2388 5222



6818 1508

銅鑼灣

電話: 2388 5233



9010 2698

澳門熱線

電話: 853-6310 2857

國內熱線

: 86-155 075 66892

彌敦道582-592號信和中心2105室



musetravel



www.mustravel.com



info@musetravel.com