

大阪 \$3199 up

玩轉

免小費

1日 全天 拼車 自遊團
嵐山 元離宮二条城 南禪寺

大阪4天自遊行 出發日期: 29 MAR - 8 APR 20

景點遊行程次序有可能因應實際情況而變動, 取消或縮短參觀時間, 以當地接待安排為準 任何更改, 恕不另行通知, 敬請理解

★機位酒店即時確認★

- ◆ 香港至大阪經濟客艙來回位機票
- ◆ 3晚大阪市住宿
- ◆ 包京都櫻花全天遊連便當午餐*共乘車*
- ◆ 無線寬頻上網
- ◆ 專業旅遊顧問提供行程安排建議
- ◆ 0.15%旅遊業協會賠償基金
- ◆ 所有格價均以現金為準
- ◆ 套票價格不包括任何稅項
- ◆ 全程最少兩位成人同行

京都賞櫻必訪名景點



包一天全日遊

嵐山*含午餐*→元離宮二条城*二之丸御殿需自費入場:每位¥400*→南禪寺→哲學之道→蹴上廢線運舟鐵路→背割堤

櫻花限定★難波·梅田出發★

3月: 29,30 4月: 1,3,5,6

MuseTravel
LICENCE 353653 妙自遊有限公司



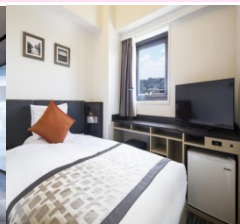
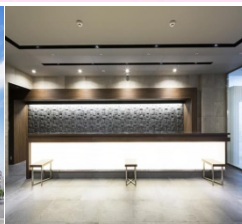
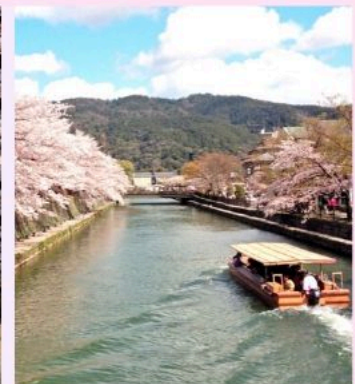
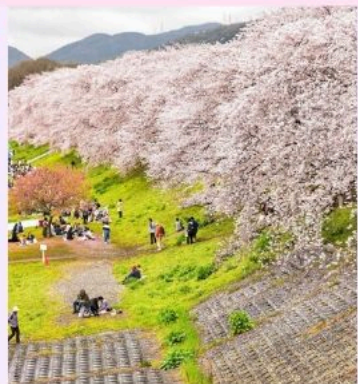
caringcompany



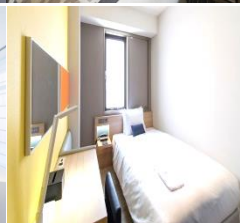
出發時間: HX 618 1130-1640
回程時間: HX 613 2300-0155

追加 + 和歌山櫻花&草莓任採任吃限定
每位 \$728 3月: 27,29 4月: 1,4
JR難波→黑潮市場→道成寺→日高*含午餐*→觀光農園→和歌山城公園→粉河寺

機票附加費用 (每位)		酒店附加費用 (每位每晚)			
1-4Apr	+800	7-12Apr	+4800	Fri, Sat 20-22Mar	+250
5-6,13-14Apr	+1600				



Mstays Shin Conference Center
www.mstays.com/en/hotel/osaka/hotel-mstays-shin-osaka/
2人行 SEMI DOUBLE 每位 \$3199
3人行 N/A
4人行 2*SEMI DBL 每位 \$3199
新大阪駅步行約7分鐘



Sunoute Osaka Namba
www.sunrouteosakanamba.jp
2人行 STANDARD DBL 每位 \$3999
3人行 TRIPLE 每位 \$3999
4人行 2*STD DBL 每位 \$3999
日本橋駅出口步行約2分鐘



Hotel 88 Shinsaibashi
www.hotel88.jp
2人行 STANDARD 每位 \$4299
3人行 TRIPLE 每位 \$4299
4人行 FAMILY 每位 \$4299
難波駅出口步行約3分鐘

◆ 全程最少兩位成人同行必須共同辦理登機手續及同一航班往返◆ 機位及酒店房間之訂位情況需按報名當天為準, 價格會因不同機位, 出發日期, 同行人數及酒店房間種類等而有所差別◆ 圖片僅供參考◆ 價錢及資料如有更改, 恕不另行通知

旺角 電話: 2388 5222
彌敦道582-592號信和中心2105室

WhatsApp 9299 0108

銅鑼灣 電話: 2388 5233
渣甸街54號富盛商業大廈19樓D室

WhatsApp 9010 2698

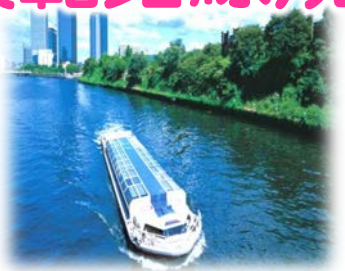
澳門熱線 電話: 853-6310 2857
國內熱線 電話: 86-155 075 66892

f musetravel

www.mustravel.com

info@mustravel.com

提供您最貼心的 模範路線規劃建議



DAY 1 香港 ✈️ 大阪

【梅田空中庭園觀景台】是觀看大阪黃昏、夜景最棒的地方，集了購物、美食及美景於一地
 【水上巴士AQUA LINER】是在水上漫遊大阪的觀光船，巡遊全程60分鐘，可以觀賞從大阪城公園到中之島周邊的各種有名景點
 【大阪城公園】園內種植了好多樹木，以染井吉野櫻為主，約600株櫻花樹裝扮的西之丸庭園，約95個品種、1250株梅花綻放的梅林，還有北部的桃園，紅葉綺麗的追憶林等



包全天遊 隨英語/國語司機

DAY 2 嵐山*含便當午餐* →元離宮二条城→南禪寺→哲學之道→蹴上廢線運舟鐵路→背割堤

景點遊行程次序有可能因應實際情況而變動，取消或縮短參觀時間，以當地接待安排為準 任何更改，恕不另行通知，敬請理解

【0650 難波】JR難波站OCAT大廈團體接待準時集合 / JR大阪 0720 準時集合
 【嵐山泛舟賞花】停留約90分鐘，乘船賞櫻約30分鐘及乘搭嵐山電車穿越櫻花隧道。被大自然環抱的旅遊熱點，漫步渡月橋及竹林小徑，放下急速的步伐，細味京都獨有的日本風情
 【元離宮二条城】停留約40分鐘，世界遺產，全感受到日本古城古色古香的樣子
 【南禪寺】停留約20分鐘，是賞櫻的好景點裡面擁著著樸實的禪味建築、日式庭院是日本南禪寺派的總本山，佛教地之極高
 【哲學之道】停留約20分鐘，一條2公里長的小道，路旁是琵琶湖疏水，沿途種植櫻花樹
 【蹴上廢線運舟鐵路】停留約20分鐘，是昔日京都重要的輸運路線，傾斜鐵道的運輸功能後來慢慢被鐵路等交通工具取代，因此在1960年以不再運作，而是被以「產業遺產」的方式保存了下來。鐵道兩旁遍植櫻花樹的蹴上鐵道，是京都市內著名的花見景點之一
 【背割堤】停留約50分鐘，關西排名前幾名人氣賞櫻景點，絕美的櫻花林道非常壯觀
 【1910-1930 難波】解散 *下車位置或會因周圍交通情況影響而與上車位置不同，詳細情形請於當天向領隊查詢*



DAY 3 大阪 → 琵琶湖海津大崎 → 日本海さかな街 → 金崎宮 → 長濱 → 豐公園

【琵琶湖海津大崎】列為『日本櫻花名勝百選』樹齡70多年的老樹，傳承新一代的新樹，約800株吉野櫻在琵琶湖沿岸綿延約4公里，形成一條櫻花隧道
 【日本海さかな街】是海魚市場！這裡漁獲是由敦賀港直送而來，有70家以上的漁產專門店地方特產及名產可以選購，專賣海鮮丼的店家有四間、拉麵兩間、迴轉壽司一間、壽司一間、日式餐廳一間、烏龍麵一間、章魚燒一間、烤小卷兩間...
 【金崎宮】有數百棵染井吉野櫻，以賞櫻名勝聞名。4月1日~15日將會舉辦神事「換花祭」
 【長濱】新鮮草莓採摘體驗
 【豐公園】種植約800株吉野櫻，將長濱城團團包圍。由於緊鄰琵琶湖畔，除了可以拍攝到天守與櫻花搭配的景色外，還有櫻花與湖水組成的特別畫面



DAY 4 大阪市區自由觀光 → 機場 ✈️ 香港

◆ 全程最少兩位成人同行必須共同辦理登機手續及同一航班往返 ◆ 機位及酒店房間之訂位情況需按報名當天為準，價格會因不同機位、出發日期、同行人數及酒店房間種類等而有所差別 ◆ 圖片僅供參考 ◆ 價錢及資料如有更改，恕不另行通知