

曼谷

\$2999 up



NEW

MuseTravel
LICENCE 353653 妙自遊有限公司



商界展關懷
Caring Company
Member of The Hong Kong Council of Social Service
香港社會服務界協會



出發時間: CX 717 0855-1055

回程時間: CX 708 1730-2130

**5大激新開幕
搶先入住新酒店**

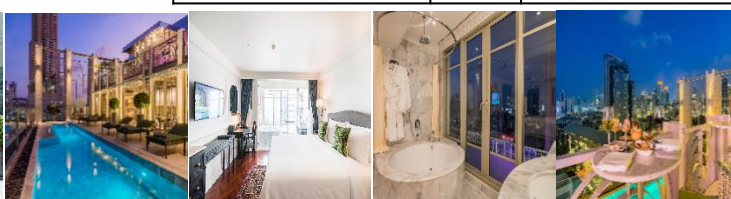
曼谷4天自遊行 出發日期: Now — 15 APR 21

★機位酒店即時確認★

- ◆ 香港至曼谷經濟客艙來回機票
- ◆ 3晚酒店住宿連每天早餐
- ◆ 專業旅遊顧問提供行程安排建議
- ◆ 0.15% 旅遊業協會賠償基金
- ◆ 所有格價均以現金為準
- ◆ 套票價格不包括任何稅項

機票附加費用 (每位)		酒店附加費用 (每位每晚)	
10Jul-22Aug	+600	21-26Dec, 31Mar-4Apr	+2200
30Sep-2Oct, 22-25Oct, 19-20,27-28Dec, 7-9,15-17Feb	+1000	10-14Feb	+2500

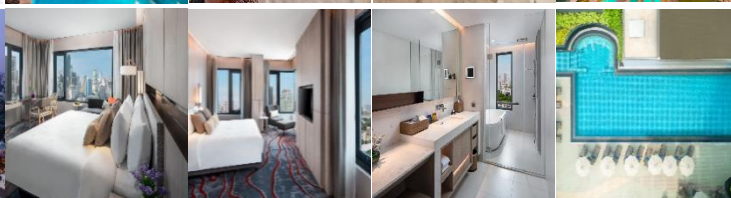
Akara, Nikko, Hyatt		Marriott Waldorf	
1Oct-31Mar	+100	1Oct-31Mar	+250
1-29Dec, 16-20Feb	+150	1-29Dec, 16-20Feb	+300
30Dec-1Jan, 9-15Feb	+250	30Dec-1Jan, 9-15Feb	+350



AKARA HOTEL BANGKOK
<https://www.akarahotel.com/>

2人同行 Prarop Deluxe	3人同行 Prarop Deluxe+Bed	4人同行 2*Prarop Deluxe
每位 \$2999	每位 \$2999	每位 \$2999

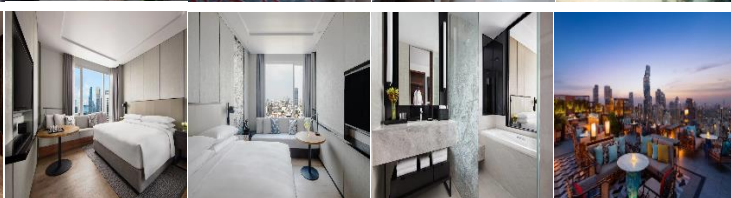
PHYA THAI 站 步行約 12分鐘



HOTEL NIKKO BANGKOK
<http://www.nikkobangkok.com/>

2人同行 Superior	3人同行 Superior+Bed	4人同行 2*Superior
每位 \$3599	每位 \$3599	每位 \$3599

THONG LO 站 步行約 3分鐘



BANGKOK MARRIOTT HOTEL THE SURAWONGSE
<https://www.marriott.com/hotels/travel/bkkwo-bangkok-marriott-hotel-the-surawongse/>

2人同行 1 Deluxe	3人同行 1 Deluxe+Bed	4人同行 2*Deluxe
每位 \$3699	每位 \$3699	每位 \$3699

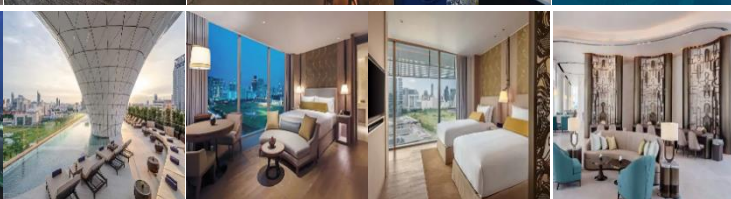
CHONG NONSI 站 步行約 15分鐘



HYATT REGENCY BANGKOK SKHUMVIT
<https://www.hyatt.com/en-US/hotel/thailand/hyatt-regency-bangkok-sukhumvit/bkkhr>

2人同行 Standard	3人同行 Standard+Bed	4人同行 2*Standard
每位 \$3899	每位 \$3899	每位 \$3899

NANA 站 步行約 3分鐘



WALDORF ASTORIA BANGKOK
<https://waldorfastoria3.hilton.com/en/hotels/thailand/waldorf-astoria-bangkok>

2人同行 Deluxe	3人同行 Deluxe+Bed	4人同行 2*Deluxe
每位 \$4999	每位 \$4999	每位 \$4999

CHIT LOM 站 步行約 5分鐘

◆ 全程最少兩位成人同行必須共同辦理登機手續及同一航班往返 ◆ 機位及酒店房間之訂位情況需按報名當天為準,價格會因不同機位,出發日期,同行人數及酒店房間種類等而有所差別 ◆ 圖片僅供參考 ◆ 價錢及資料如有更改,恕不另行通知

旺角 電話: 2388 5222
彌敦道582-592號信和中心2105室

9299 0108
9010 2698

澳門熱線 : 853-6310 2857
國內熱線 : 86-155 075 66892

[f musetravel](https://www.facebook.com/musetravel)

www.musetravel.com

info@musetravel.com