

# 大阪 \$4399 up

**玩轉** 免小費  
1日 全天 拼車 自遊團  
美山町 伏見稻荷大社 嵐山

\*景點遊行程次序有可能因應實際情況而變動，取消或縮短參觀時間，以當地接待安排為準\* 任何更改，恕不另行通知，敬請理解

**大阪4天自遊行** 出發日期: NOW - 22 SEP 19

★機位酒店即時確認★

- ◆ 香港至大阪經濟客艙來回位機票
- ◆ 3晚大阪市住宿
- ◆ 包一天遊連午餐\*共乘車\*
- ◆ 無線寬頻上網
- ◆ 專業旅遊顧問提供行程安排建議
- ◆ 0.15% 旅遊業協會賠償基金
- ◆ 所有格價均以現金為準
- ◆ 套票價格不包括任何稅項
- ◆ 全程最少兩位成人同行

**體驗嵯峨野小火車賞京都美景**

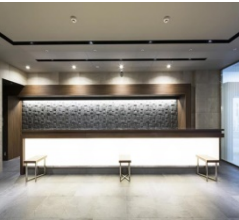
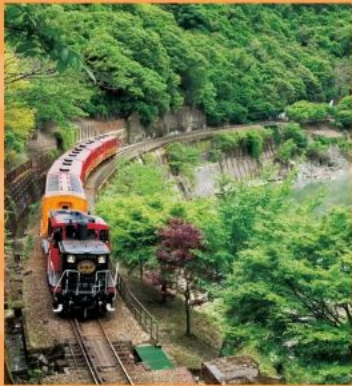
包一天全天遊  
美山茅屋之里 → 單軌電車龜岡站 → 嵐山\*含午餐\* → 伏見稻荷大社嵯峨野 → 平等院

**小火車限定**  
8月: 8,25,29 9月: 5,19,22



出發時間: HX 618 1130-1640  
回程時間: HX 613 2300-0155

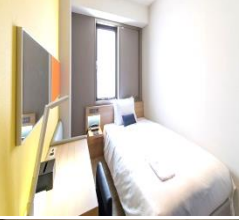
機票附加費用 (每位)		酒店附加費用 (每位每晚)			
24-31Aug	+1000	11Jul-23Aug	+2400	Fri, Sat	+250
12-14Sep	+1400			13-15Jul, 10-12Aug	
				14-16, 21-23Sep	



**Mstays Shin Conference Center**  
www.mstays.com/en/hotel/osaka/hotel-mstays-shin-osaka/

2人行 SEMI DOUBLE	3人行	4人行 2*SEMI DBL
每位 \$4399	N/A	每位 \$4399

新大阪駅步行約7分鐘



**Sunoute Osaka Namba**  
www.sunrouteosakanamba.jp

2人行 STANDARD DBL	3人行 TRIPLE	4人行 2*STD DBL
每位 \$5099	每位 \$5099	每位 \$5099

日本橋駅出口步行約2分鐘



**Hotel 88 Shinsaibashi**  
www.hotel88.jp

2人行 STANDARD	3人行 TRIPLE	4人行 FAMILY
每位 \$5499	每位 \$5499	每位 \$5499

難波駅出口步行約3分鐘

◆ 全程最少兩位成人同行必須共同辦理登機手續及同一航班往返◆ 機位及酒店房間之訂位情況需按報名當天為準，價格會因不同機位、出發日期、同行人數及酒店房間種類等而有所差別◆ 圖片僅供參考◆ 價錢及資料如有更改，恕不另行通知

**旺角** 電話: 2388 5222 **銅鑼灣** 電話: 2388 5233 **澳門熱線** : 853-6310 2857  
彌敦道582-592號信和中心2105室 **國內熱線** : 86-155 075 66892

# 提供您最貼心的 模範路線規劃建議

## DAY 1 香港 ✈️ 大阪

【梅田空中庭園觀景台】是觀看大阪黃昏、夜景最棒的地方，集了購物、美食及美景於一地  
 【水上巴士AQUA LINER】是在水上漫遊大阪的觀光船，巡遊全程60分鐘，可以觀賞從大阪城公園到中之島周邊的各種有名景點  
 【大阪城公園】園內種植了好多樹木，以染井吉野櫻為主，約600株櫻花樹裝扮的西之丸庭園，約95個品種、1250株梅花綻放的梅林，還有北部的桃園，紅葉綺麗的追憶林等



## DAY 2 美山茅屋之里 → 單軌電車龜岡站 → 嵐山 \*含午餐\* → 伏見稻荷大社 → 平等院

【0710 難波】JR難波站OCAT大廈團體接待準時集合  
 【美山茅屋之里】停留約40分鐘，不能錯過的就是知名世界遺產  
 【單軌電車龜岡站】搭嵯峨野單軌電車/約25分  
 【嵐山渡月橋】停留約70分鐘，被大自然環抱的旅遊熱點。漫步渡月橋及竹林小徑，放下急速的步伐，細味京都獨有的日本風情  
 【嵐山】停留約50分鐘，含日本定食午餐  
 【伏見稻荷大社】停留約60分鐘，遍佈日本各地的稻荷神社的總本宮，朱紅色的千鳥居，絕對是不能錯過的打卡熱點  
 【平等院】停留約60分鐘，世界遺產之一  
 【1840-1900 難波】解散 \*下車位置或會因周圍交通情況影響而與上車位置不同，詳細情形請於當天向領隊查詢\*

**包全天遊 隨英語/國語司機**

\*景點遊行程次序有可能因應實際情況而變動，取消或縮短參觀時間，以當地接待安排為準\* 任何更改，恕不另行通知，敬請理解



## DAY 3 大阪 → 琵琶湖海津大崎 → 日本海さかな街 → 金崎宮 → 長濱 → 豐公園

【琵琶湖海津大崎】列為『日本櫻花名勝百選』樹齡70多年的老樹、傳承新一代的新樹，約800株吉野櫻在琵琶湖沿岸綿延約4公里，形成一條櫻花隧道  
 【日本海さかな街】是海魚市場！這裡漁獲是由敦賀港直送而來，有70家以上的漁產專門店地方特產及名產可以選購，專賣海鮮丼的店家有四間、拉麵兩間、迴轉壽司一間、壽司一間、日式餐廳一間、烏龍麵一間、章魚燒一間、烤小卷兩間...  
 【金崎宮】有數百棵染井吉野櫻，以賞櫻名勝聞名。4月1日~15日將會舉辦神事「換花祭」  
 【長濱】新鮮草莓採體驗  
 【豐公園】種植約800株吉野櫻，將長濱城團團包圍。由於緊鄰琵琶湖畔，除了可以拍攝到天守與櫻花搭配的景色外，還有櫻花與湖水組成的特別畫面



## DAY 4 大阪市區自由觀光 → 機場 ✈️ 香港

◆ 全程最少兩位成人同行必須共同辦理登機手續及同一航班往返 ◆ 機位及酒店房間之訂位情況需按報名當天為準，價格會因不同機位，出發日期，同行人數及酒店房間種類等而有所差別 ◆ 圖片僅供參考 ◆ 價錢及資料如有更改，恕不另行通知

**旺角** 電話: 2388 5222 **銅鑼灣** 電話: 2388 5233 **澳門熱線** 電話: 853-6310 2857  
 彌敦道582-592號信和中心2105室 **國內熱線** 電話: 86-155 075 66892