

大阪 \$4299 up

玩轉

免小費

1日 全天 拼車 自遊團

光明寺 東福寺 南禪寺 嵐山

景點遊行程次序有可能因應實際情況而變動, 取消或縮短參觀時間, 以當地接待安排為準 任何更改, 恕不另行通知, 敬請理解

大阪4天自遊行 出發日期: 19 - 26 NOV 19

★機位酒店即時確認★

- ◆ 香港至大阪經濟客艙來回位機票
- ◆ 3 晚大阪市住宿
- ◆ 包京都賞楓全天遊連便當午餐*共乘車*
- ◆ 無線寬頻上網
- ◆ 專業旅遊顧問提供行程安排建議
- ◆ 0.15% 旅遊業協會賠償基金
- ◆ 所有格價均以現金為準
- ◆ 套票價格不包括任何稅項
- ◆ 全程最少兩位成人同行

京都賞楓七大名景點

包一天全天遊
長岡天滿宮→總本山光明寺→東福寺*含便當午餐*→
南禪寺→哲學之道→嵐山*遊覽船*

楓葉限定 11月: 19,21,23,26

追加 +
每位 **\$728**

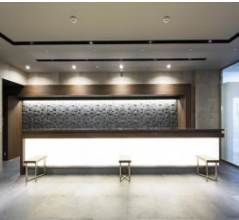
賞楓名所香嵐溪&小原四季櫻限定
11月: 21,24
JR大阪→小原四季櫻→香嵐溪*含午餐*

MuseTravel
LICENCE 353653 妙自遊有限公司

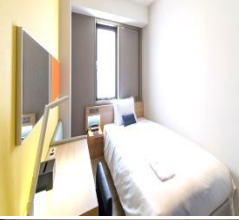
有心 HONGKONG AIRLINES 香港航空
caring company
HAPPY 開心公司

出發時間: HX 618 1130-1640
回程時間: HX 613 2300-0155

酒店附加費用 (每位每晚)	
Fri, Sat 1-4, 22-24Nov	+250



Mstays Shin Conference Center
www.mstays.com/en/hotel/osaka/hotel-mstays-shin-osaka/
2人行 SEMI DOUBLE 每位 \$4299
3人行 N/A
4人行 2*SEMI DBL 每位 \$4299
新大阪駅步行約7分鐘



Sunoute Osaka Namba
www.sunrouteosakanamba.jp
2人行 STANDARD DBL 每位 \$4999
3人行 TRIPLE 每位 \$4999
4人行 2*STD DBL 每位 \$4999
日本橋駅出口步行約2分鐘



Hotel 88 Shinsaibashi
www.hotel88.jp
2人行 STANDARD 每位 \$5399
3人行 TRIPLE 每位 \$5399
4人行 FAMILY 每位 \$5399
難波駅出口步行約3分鐘

◆ 全程最少兩位成人同行必須共同辦理登機手續及同一航班往返◆ 機位及酒店房間之訂位情況需按報名當天為準, 價格會因不同機位, 出發日期, 同行人數及酒店房間種類等而有所差別◆ 圖片僅供參考◆ 價錢及資料如有更改, 恕不另行通知

旺角 電話: 2388 5222 彌敦道582-592號信和中心2105室
銅鑼灣 電話: 2388 5233 渣甸街54號富盛商業大廈19樓D室
澳門熱線 電話: 853-6310 2857
國內熱線 電話: 86-155 075 66892

提供您最貼心的 模範路線規劃建議

DAY 1 香港 ✈️ 大阪

【梅田空中庭園觀景台】是觀看大阪黃昏、夜景最棒的地方，集了購物、美食及美景於一地
 【水上巴士AQUA LINER】是在水上漫遊大阪的觀光船，巡遊全程60分鐘，可以觀賞從大阪城公園到中之島周邊的各種有名景點
 【大阪城公園】園內種植了好多樹木，以染井吉野櫻為主，約600株櫻花樹裝扮的西之丸庭園，約95個品種、1250株梅花綻放的梅林，還有北部的桃園，紅葉綺麗的追憶林等

DAY 2

長岡天滿宮→總本山光明寺→東福寺*含便當午餐*→南禪寺→哲學之道→嵐山*遊覽船*
景點遊行程次序有可能因應實際情況而變動，取消或縮短參觀時間，以當地接待安排為準 任何更改，恕不另行通知，敬請理解

【0705 難波】JR難波站OCAT大廈團體接待準時集合 / JR大阪 0735 準時集合
 【長岡天滿宮】停留約25分鐘，以風景名勝地著稱的神宮境內有寬闊的八條池，在參道的兩側種植有據稱樹齡約150年的杜鵑花樹（4月下旬為觀賞季節）。平城5年，水上橋建成後，看上去就像給池塘鑲上了花邊一樣，杜鵑花被映托的更加漂亮
 【總本山光明寺】停留約50分鐘，以紅葉隧道聞名的賞楓景點，名不虛傳!! 不只景色迷人，連拍攝過程也是不輸給合掌村拍點燈
 【東福寺】停留約60分鐘，是欣賞京都秋葉最知名的熱門景點之一，寺中通天橋邊的楓樹為其焦點。東福寺也以許多優美的庭園景觀聞名，以青苔和石頭搭配造景
 【南禪寺】停留約20分鐘，是賞櫻的好景點裡面擁有著樸實的禪味建築、日式庭院是日本南禪寺派的總本山，佛教地之極高
 【哲學之道】停留約40分鐘，一條2公里長的小道，路旁是琵琶湖疏水，沿途種植櫻花樹
 【嵐山】散步約30分鐘 + 搭 遊覽船約30分鐘，關西排名前幾名人氣賞櫻景點，絕美的櫻花林道非常壯觀
 【1800-1930 難波/JR大阪/天王寺】解散 *下車位置或會因周圍交通情況影響而與上車位置不同，詳細情形請於當天向領隊查詢*



包全天遊 隨英語/國語司機

DAY 3

大阪 → 琵琶湖海津大崎 → 日本海さかな街 → 金崎宮 → 長濱 → 豐公園

【琵琶湖海津大崎】列為『日本櫻花名勝百選』樹齡70多年的老樹，傳承新一代的新樹，約800株吉野櫻在琵琶湖沿岸綿延約4公里，形成一條櫻花隧道
 【日本海さかな街】是海魚市場！這裡漁獲是由敦賀港直送而來，有70家以上的漁產專門店地方特產及名產可以選購，專賣海鮮丼的店家有四間、拉麵兩間、迴轉壽司一間、壽司一間、日式餐廳一間、烏龍麵一間、章魚燒一間、烤小卷兩間...
 【金崎宮】有數百棵染井吉野櫻，以賞櫻名勝聞名。4月1日~15日將會舉辦神事「換花祭」
 【長濱】新鮮草莓採摘體驗
 【豐公園】種植約800株吉野櫻，將長濱城團團包圍。由於緊鄰琵琶湖畔，除了可以拍攝到天守與櫻花搭配的景色外，還有櫻花與湖水組成的特別畫面

DAY 4

大阪市區自由觀光→機場 ✈️ 香港

◆全程最少兩位成人同行必須共同辦理登機手續及同一航班往返◆機位及酒店房間之訂位情況需按報名當天為準，價格會因不同機位、出發日期、同行人數及酒店房間種類等而有所差別◆圖片僅供參考◆價錢及資料如有更改，恕不另行通知

旺角

電話: 2388 5222



9299 0108

銅鑼灣

電話: 2388 5233



9010 2698

澳門熱線

電話: 853-6310 2857

國內熱線

電話: 86-155 075 66892

musetravel

www.mustravel.com

info@mustravel.com