

北海道 \$4999 up

玩轉

免小費

1日 全天 拼車 自遊團
青池 白鬚瀑布
旭山動物園

景點遊行程次序有可能因應實際情況而變動, 取消或縮短參觀時間, 以當地接待安排為準 任何更改, 恕不另行通知, 敬請理解

札幌4天自遊行 出發日期: NOW - 31 MAR 26

★機位酒店即時確認★

- ◆ 香港至札幌經濟客艙來回位機票
- ◆ 3晚札幌市住宿
- ◆ 包旭川魅力全天遊及自助午餐*共乘車*
- ◆ 無線寬頻上網
- ◆ 專業旅遊顧問提供行程安排建議
- ◆ 0.15% 旅遊業協會賠償基金
- ◆ 所有格價均以現金為準
- ◆ 套票價格不包括任何稅項
- ◆ 全程最少兩位成人同行

旭川魅力必遊景點

包一天全天遊及自助午餐
札幌 → 旭山動物園 → 青池 → 白鬚瀑布

旭川魅力限定 天天出發

MuseTravel
LICENCE 353653 妙自遊有限公司



商界展關懷
caring company

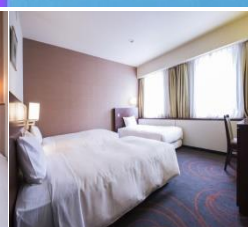
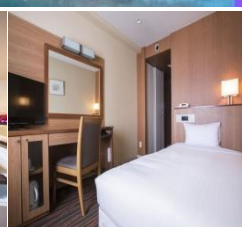
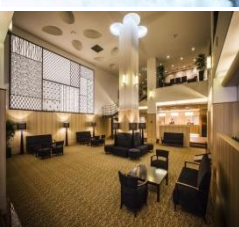


HONGKONG AIRLINES
香港航空

出發時間: HX 690 0830-1430

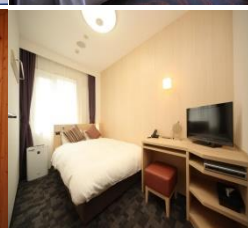
回程時間: HX 691 1530-2035

機票附加費用 (每位)		酒店附加費用 (每位每晚)		
12-14, 20-22Feb 27-31Mar, 8-11Apr	+2400	Sunroute Dormy Inn	Fri-Sat 21-29Dec 30Dec-1Jan 14-20Feb	+200
15-19Feb, 1-7Apr	+3800	Keio Plaza		+300



Sunroute New Sapporo www.sunroutenewsapporo.jp			
2人行 SEMI DOUBLE	3人行 TRIPLE	4人行 2*SEMI DBL	
每位 \$4999	每位 \$4999	每位 \$4999	

薄野駅步行約5分鐘



Dormy Inn Annex www.hotespa.net/hotels/sapporo_ax			
2人行 DOUBLE	3人行 TRIPLE	4人行 2*DOUBLE	
每位 \$5299	每位 \$5299	每位 \$5299	

札幌駅步行約15分鐘



Keio Plaza www.keioplaza-sapporo.co.jp			
2人行 SEMI DOUBLE	3人行 TRIPLE	4人行 2*SEMI DBL	
每位 \$5599	每位 \$5599	每位 \$5599	

札幌駅步行約5分鐘

◆ 全程最少兩位成人同行必須共同辦理登機手續及同一航班往返 ◆ 機位及酒店房間之訂位情況需按報名當天為準, 價格會因不同機位, 出發日期, 同行人數及酒店房間種類等而有所差別 ◆ 圖片僅供參考 ◆ 價錢及資料如有更改, 恕不另行通知

旺角 電話: 2388 5222

彌敦道580G-580K號彌敦中心11樓1104室

9299 0108
9010 2698

澳門熱線

853-6310 2857

國內熱線

86-155 075 66892

[musetravel](https://www.musetravel.com)

www.musetravel.com

info@musetravel.com

提供您最貼心的 模範路線規劃建議

DAY 1

香港✈️ 札幌 → 大通公園 → 電視塔 → 白金・青池 → 深山嶺展望台 → 富良野市場

- 【大通公園】札幌的招牌景點，公園內四季的景色各異，不同的花卉林木呈現不同的風情
- 【電視塔】白天與晚間呈現不同的顏色與型態，不要以為電子鐘是24小時服務，它在每天晚間12:00至早上5:00左右區間是會熄燈的(熄燈時間會依日出日落時間會做調整)，主要是為了節省能源保護地球
- 【鐘樓】札幌時計台外觀為80年代美國西部木造建築

DAY 2

札幌 → 旭山動物園 → 青池 → 白鬚瀑布

- 【1050 JR 札幌站】JR 札幌站北口 鐘之廣場準時集合
- 【旭山動物園】停留約90分鐘，可以沒有玻璃阻隔的看到像是北極熊、北極狐、企鵝、海豹...等極地動物，而更特別的園方採用“行為展覽”的方式來展現動物的生活，例如從水底隧道近距離看到北極熊在水底游泳玩耍的動作；也幫海豹專門設計了水下通道，讓遊客們可以親眼目睹牠們上下穿梭的可愛模樣；而其中最讓人津津樂道的則是冬季限定的企鵝遊行，一開始只是希望讓企鵝們多運動別太肥胖，卻意外成了旭山動物園的招牌活動
- 【白金・青池】停留約30分鐘，又稱「白金青池」、「美瑛白金青池」。以其青色的水色顏色而著稱，到如今廣為人知的熱門景點，許多到美瑛一遊的民眾，都想來窺視青池之美
- 【白鬚瀑布】停留約10分鐘，為青池的源頭，瀑布深潭處呈現與青池相同的藍色，為日本國內少數的潛流瀑布從地底下湧上的地下水以磅礴的氣勢傾瀉而下注入美瑛川，使每瑛川河面略呈鈷藍色除了觀賞瀑布的姿態外，此處更是賞春季新綠及秋季紅葉的絕佳地點
- 【2230 JR 札幌站】解散 *下車位置或會因周圍交通情況影響而與上車位置不同，詳細情形請於當天向領隊查詢*



包全天遊 隨英語/國語司機

景點遊行程次序有可能因應實際情況而變動，取消或縮短參觀時間，以當地接待安排為準 任何更改，恕不另行通知，敬請理解

DAY 3

北之森花園 → 滝上町・瀧上芝櫻公園

- 【北之森花園】這裡除了餐廳、土產店外還有一個熊牧場
- 【滝上町・瀧上芝櫻公園】200多個品種色彩繽紛的鬱金香綻放淋漓盡致每年茫茫7公頃garden. 每年5月1日至六月上旬，當暮春來到了鄂霍次克地區，鬱金香博覽會公園舉行，吸引了眾多遊客

DAY 4

札幌市區自由觀光 → 機場 ✈️ 香港

◆全程最少兩位成人同行必須共同辦理登機手續及同一航班往返◆機位及酒店房間之訂位情況需按報名當天為準，價格會因不同機位，出發日期，同行人數及酒店房間種類等而有所差別◆圖片僅供參考◆價錢及資料如有更改，恕不另行通知

旺角 電話: 2388 5222
彌敦道580G-580K號彌敦中心11樓1104室

9299 0108
9010 2698

澳門熱線 : 853-6310 2857
國內熱線 : 86-155 075 66892

musetravel

www.musetravel.com

info@musetravel.com