

北海道 \$4899 up

玩轉 免小費
1日 全天 拼車 自遊團
富田農場 四季彩之丘 青池

景點遊行程次序有可能因應實際情況而變動,取消或縮短參觀時間,以當地接待安排為準 任何更改,恕不另行通知,敬請理解

札幌4天自遊行 出發日期: NOW - 31 OCT 23

- ★機位酒店即時確認★
- ◆ 香港至札幌經濟客艙來回位機票
 - ◆ 3晚札幌市住宿
 - ◆ 包絕美花海全天遊*共乘車*
 - ◆ 無線寬頻上網
 - ◆ 專業旅遊顧問提供行程安排建議
 - ◆ 0.15% 旅遊業協會賠償基金
 - ◆ 所有格價均以現金為準
 - ◆ 套票價格不包括任何稅項
 - ◆ 全程最少兩位成人同行

萬紫千紅花花世界繽紛齊放



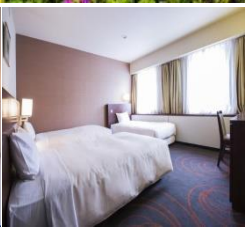
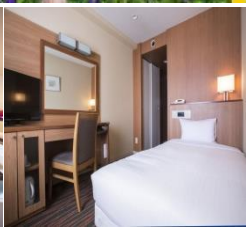
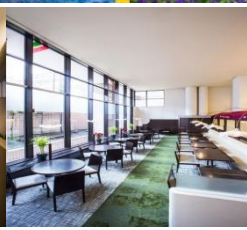
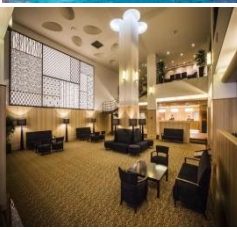
包一天全天遊
札幌→富田農場→美瑛·四季彩之丘→
白樺街道→美瑛白金·青池→森林精靈露台

絕美花海限定 逢二,四,六日出發



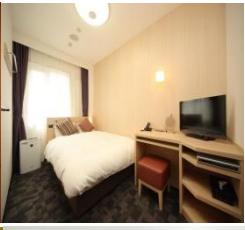
出發時間: HX 690 0830-1430
回程時間: HX 691 1530-2035

機票附加費用 (每位)		酒店附加費用 (每位每晚)		
27Sep-20Oct, 21-23Oct	+1500	Sunroute Dormy Inn	Fri, Sat	+200
		Keio Plaza		+300



Sunroute New Sapporo www.sunroutenewsapporo.jp			
2人行 SEMI DOUBLE	3人行 TRIPLE	4人行 2*SEMI DBL	
每位 \$4899	每位 \$4899	每位 \$4899	

薄野駅步行約5分鐘



Dormy Inn Annex www.hotespa.net/hotels/sapporo_ax			
2人行 DOUBLE	3人行 TRIPLE	4人行 2*DOUBLE	
每位 \$5199	每位 \$5199	每位 \$5199	

札幌駅步行約15分鐘



Keio Plaza www.keioplaza-sapporo.co.jp			
2人行 SEMI DOUBLE	3人行 TRIPLE	4人行 2*SEMI DBL	
每位 \$5499	每位 \$5499	每位 \$5499	

札幌駅步行約5分鐘

◆ 全程最少兩位成人同行必須共同辦理登機手續及同一航班往返◆ 機位及酒店房間之訂位情況需按報名當天為準,價格會因不同機位,出發日期,同行人數及酒店房間種類等而有所差別◆ 圖片僅供參考◆ 價錢及資料如有更改,恕不另行通知

旺角 電話: 2388 5222
彌敦道582-592號信和中心2105室

9299 0108
9010 2698

澳門熱線 : 853-6310 2857
國內熱線 : 86-155 075 66892

f musetravel

www.musetravel.com

info@musetravel.com

提供您最貼心的 模範路線規劃建議

DAY 1

香港✈️ 札幌 → 大通公園 → 電視塔 → 白金・青池 → 深山嶺展望台 → 富良野市場

- 【大通公園】札幌的招牌景點，公園內四季的景色各異，不同的花卉林木呈現不同的風情
- 【電視塔】白天與晚間呈現不同的顏色與型態，不要以為電子鐘是24小時服務，它在每天晚間12:00至早上5:00左右區間是會熄燈的(熄燈時間會依日出日落時間會做調整)，主要是為了節省能源保護地球
- 【鐘樓】札幌時計台外觀為80年代美國西部木造建築

DAY 2

札幌 → 富田農場 → 美瑛・四季彩之丘 → 白樺街道 → 美瑛白金・青池 → 森林精靈露台

包全天遊 隨中文/日文司機

- 【0740 JR 札幌站】JR 札幌站東出口 0800準時集合
- 【北之森花園】停留約20分鐘，這裡除了餐廳、土產店外還有一個熊牧場
- 【富田農場】停留約120分鐘，廣達五公頃的薰衣草花田是富田農場最知名的景觀，而薰衣草的花期高峰約是7月中下旬，推薦計畫前來欣賞這廣大紫色絨毯的民眾可以挑6月下旬到8月上旬
- 【美瑛・四季彩之丘】停留約30分鐘，賞花勝地，約15公頃的園區在每年春天~秋天時會有數十種花朵盛開，丘陵坡地就好像是一片彩色拼布般光彩奪目
- 【美瑛白金・青池】停留約30分鐘，必到訪的景點之一「青池」藍色的池水與周邊荒涼的森林在春夏秋冬都會呈現各自迷人的畫面
- 【森林精靈露台】停留約50分鐘，有10幾座小木屋，一年四季都相當美麗
- 【1930 JR 札幌站】解散 *下車位置或會因周圍交通情況影響而與上車位置不同，詳細情形請於當天向領隊查詢*

DAY 3

札幌 → 北之森花園 → 滝上町・瀧上芝櫻公園*含便當午餐* → 湧別町・上湧別鬱金香公園

- 【北之森花園】停留約20分鐘，這裡除了餐廳、土產店外還有一個熊牧場
- 【滝上町・瀧上芝櫻公園】停留約60分鐘*含便當午餐*，每年五月上旬到六月上旬，是瀧上公園遼闊的芝櫻花田盛開的時節。花季長達一整個月，不只有鮮豔的粉紅色外表，清甜的花香圍繞了整個城鎮。同時，由於園方年年增植，芝櫻花田現已達到十平方公里的巨大規模
- 【上湧別町鬱金香公園】停留約60分鐘，在上湧別鬱金香公園內，爭相盛開的鬱金香，花名皆取自童話中「金太郎」、「桃太郎」、「輝夜姬」、「白雪公主」，還有從原產地荷蘭直接進口的稀有品種，合計多達120萬株。

DAY 4

札幌市區自由觀光 → 機場 ✈️ 香港

◆ 全程最少兩位成人同行必須共同辦理登機手續及同一航班往返 ◆ 機票及酒店房間之訂位情況需按報名當天為準，價格會因不同機位、出發日期、同行人數及酒店房間種類等而有所差別 ◆ 圖片僅供參考 ◆ 價錢及資料如有更改，恕不另行通知

旺角 電話: 2388 5222
彌敦道582-592號信和中心2105室

9299 0108
9010 2698

澳門熱線 : 853-6310 2857
國內熱線 : 86-155 075 66892

[f musetravel](https://www.facebook.com/musetravel)

www.musetravel.com

info@musetravel.com